

ผลการจัดเก็บรายได้เปรียบเทียบปีงบฯ ๒๕๖๐ และ ๒๕๖๑

หน่วย : ล้านบาท

ประเภท ภาษีอากร	ปีงบประมาณ 2560 (ต.ค. 59 - ก.ย. 60)		สูง/ต่ำ กว่าประมาณการ		ปีงบประมาณ 2561 (ต.ค. 60 - ก.ย. 61)		สูง/ต่ำ กว่าประมาณการ	
	เก็บได้	ประมาณการ	จำนวนเงิน	ร้อยละ	เก็บได้	ประมาณการ	จำนวนเงิน	ร้อยละ
รายได้รวมที่จัดเก็บ	69,690.674				88,182.463			
อากรขาเข้า	2,532.311	2,452.454	79.857	3.26	2,545.754	2,367.696	178.058	7.52
ค่าธรรมเนียมและรายได้ เบ็ดเตล็ด	28.842	84.758	-55.916	-65.97	44.388	84.758	-40.37	-47.63
รวมรายได้ศุลกากร	2,561.153	2,367.696	193.457	8.17	2,590.142	2,452.454	137.688	5.61
กรมสรรพากร	42,938.263	-	-	-	54,647.038	-	-	-
กรมสรรพสามิต	17,654.855	-	-	-	22,612.173	-	-	-
มหาดไทย	6,536.402	-	-	-	8,333.110	-	-	-

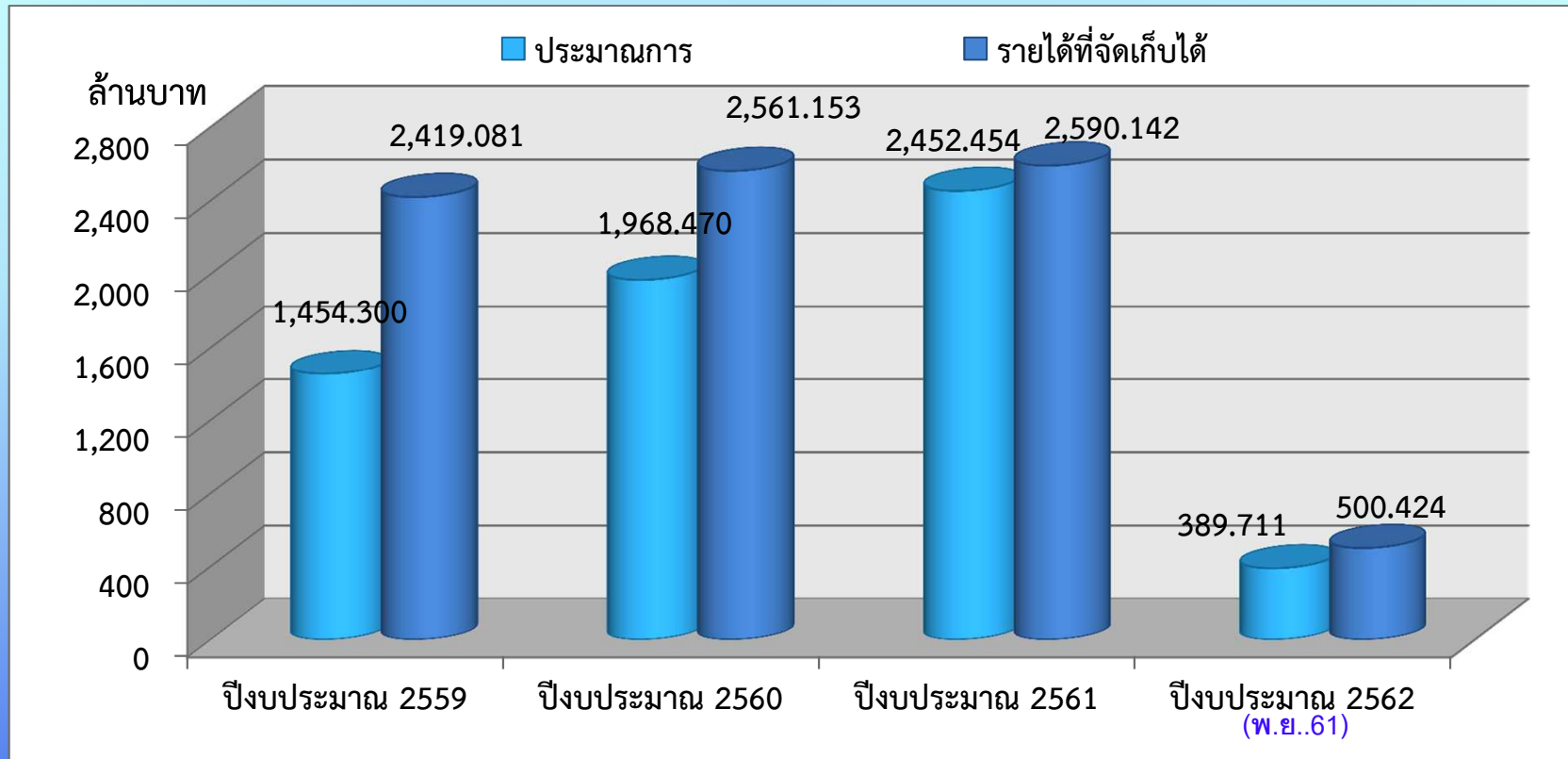
ผลการจัดเก็บรายได้

หน่วย : ล้านบาท

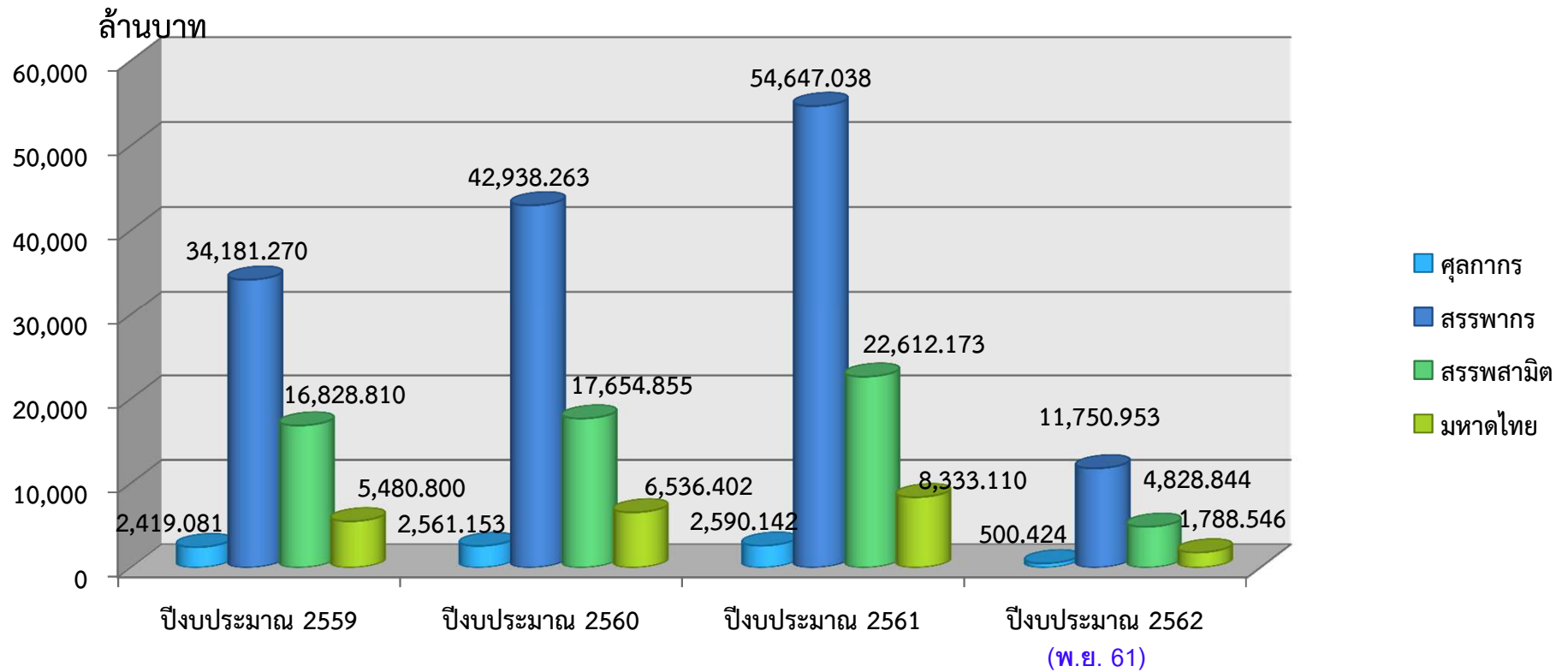
ประเภทภาษีอากร	ปีงบประมาณ พ.ศ. 2562 (ตั้งแต่ 1 ต.ค. 61 ถึงวันที่ 30 พ.ย. 61)						
	ผลการจัดเก็บ		เปรียบเทียบกับปีที่แล้ว		ประมาณการ	สูง/ต่ำกว่าประมาณการ	
	ปีนี้	ปีที่แล้ว	จำนวน	ร้อยละ		จำนวน	ร้อยละ
อากรขาเข้า	492.281	295.459	196.822	66.616	375.971	116.31	30.94
อากรขาออก							
ค่าธรรมเนียม	8.143	5.163	2.980	57.719	13.74	-5.597	-40.74
รวมรายได้ศุลกากร	500.424	300.622	199.802	66.463	389.711	110.713	28.41
กรมสรรพากร	11750.953	7673.596	4077.357	53.135	-	-	-
กรมสรรพสามิต	4828.844	3305.237	1523.607	46.097	-	-	-
มหาดไทย	1788.546	1183.145	605.401	51.169	-	-	-
รายได้หน่วยงานอื่นรวม	18368.343	12161.978	6206.365	51.031	-	-	-
รายได้รวมทั้งหมด	18868.767	12462.599	6406.168	51.403	-	-	-

เป้าหมายการจัดเก็บรายได้ทั้งปีงบประมาณ พ.ศ. 2562 จำนวน 2,240.245 ล้านบาท (เป้าหมายการจัดเก็บในภาพรวม 111,000 ล้านบาท) การจัดเก็บรายได้ปีงบประมาณ 2562 ถึงวันที่ 30 พ.ย. 61 จัดเก็บรายได้รวมสูงกว่าประมาณการร้อยละ 28.41

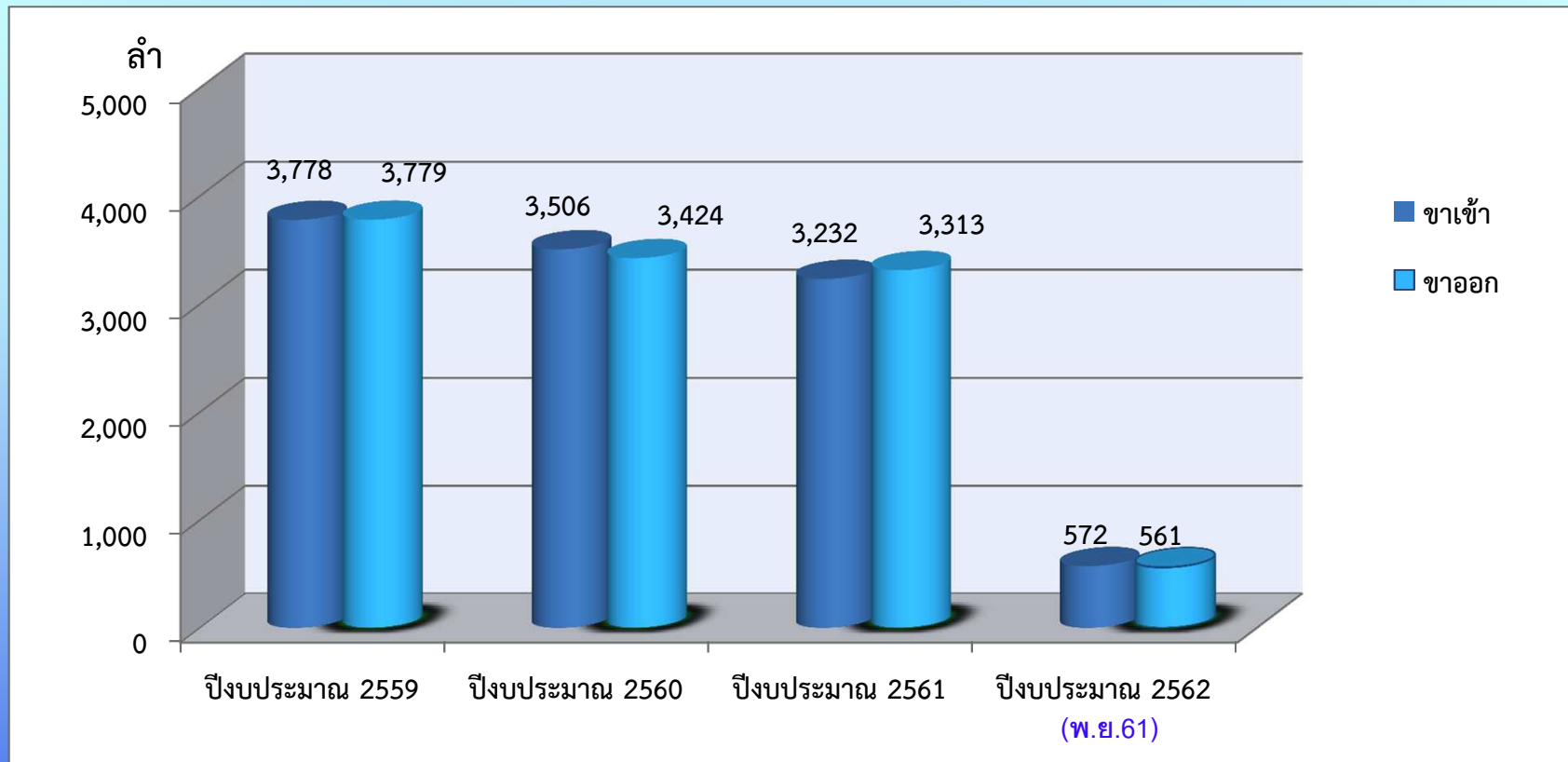
ผลการจัดเก็บรายได้



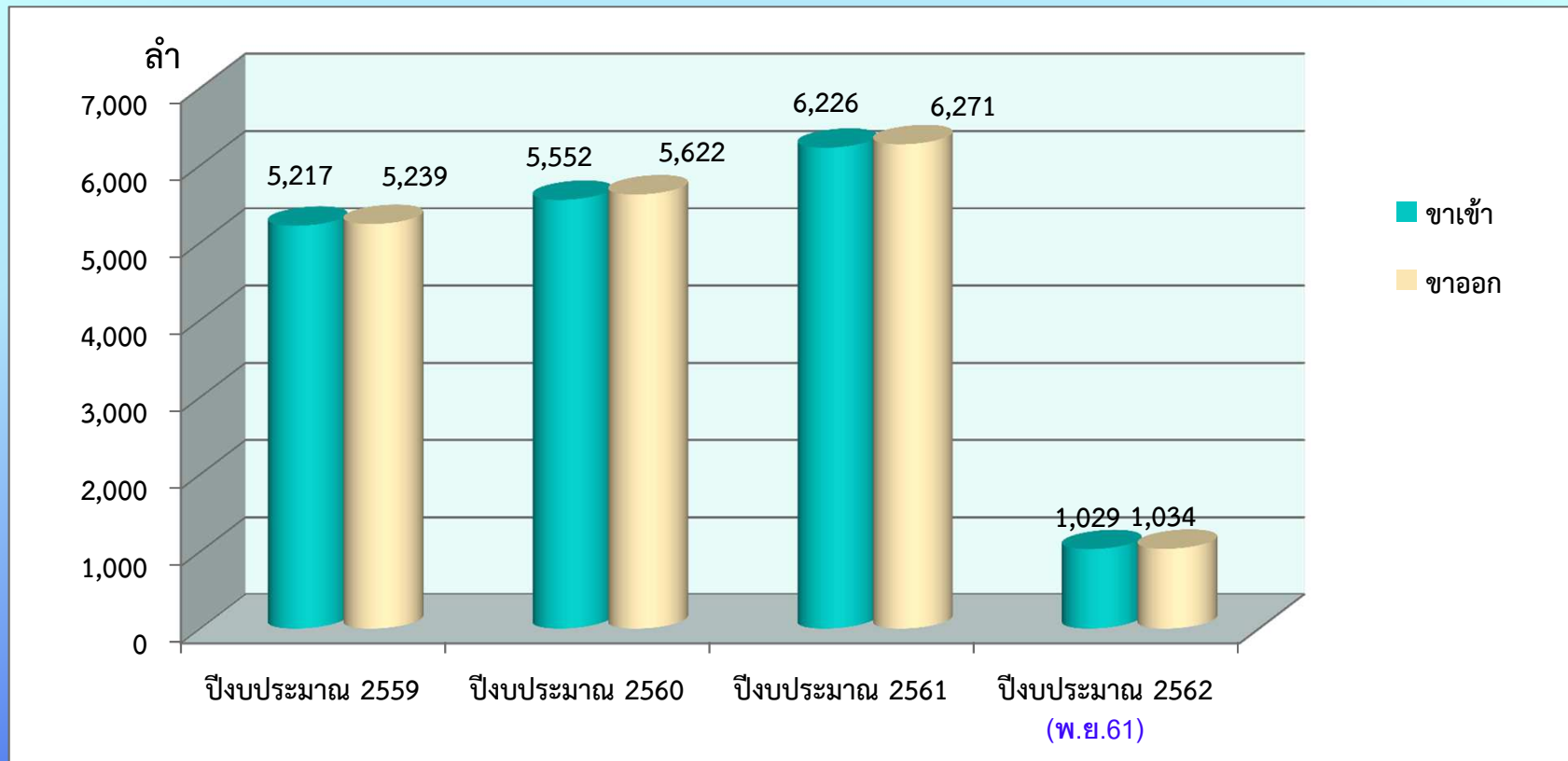
ผลการจัดเก็บรายได้ตามหน่วยงาน



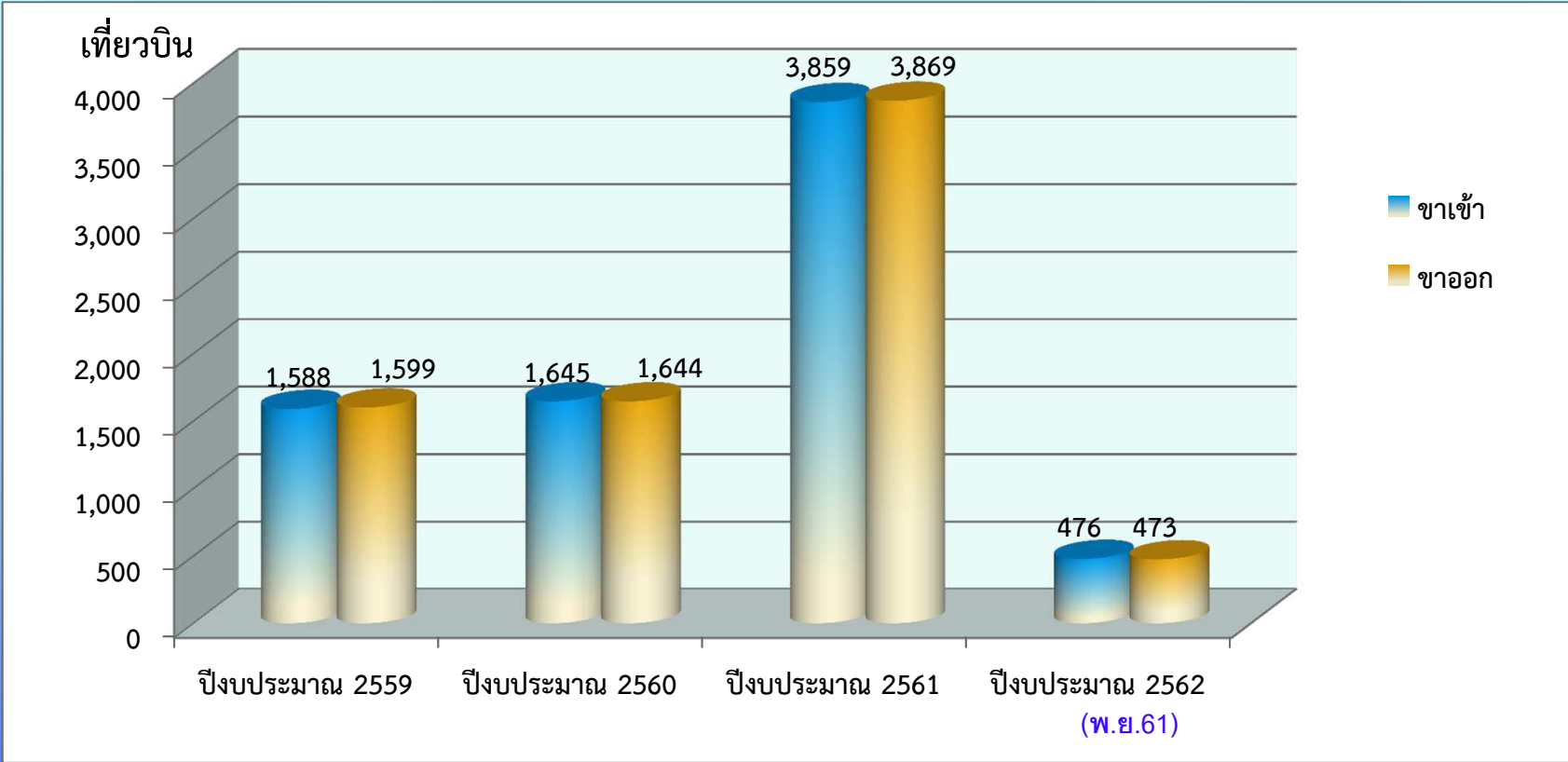
จำนวนเรือค้าต่างประเทศ



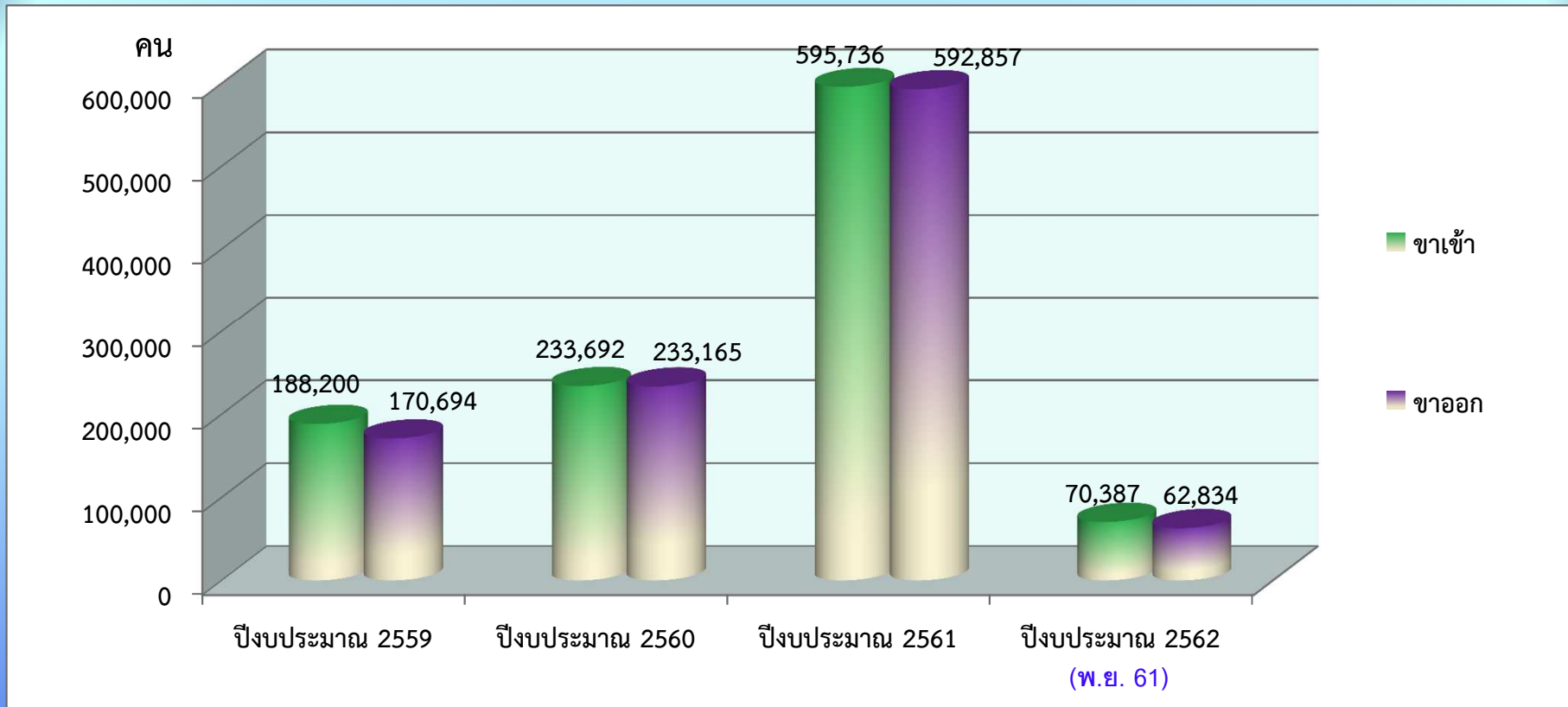
จำนวนเรือค้าชายฝั่ง



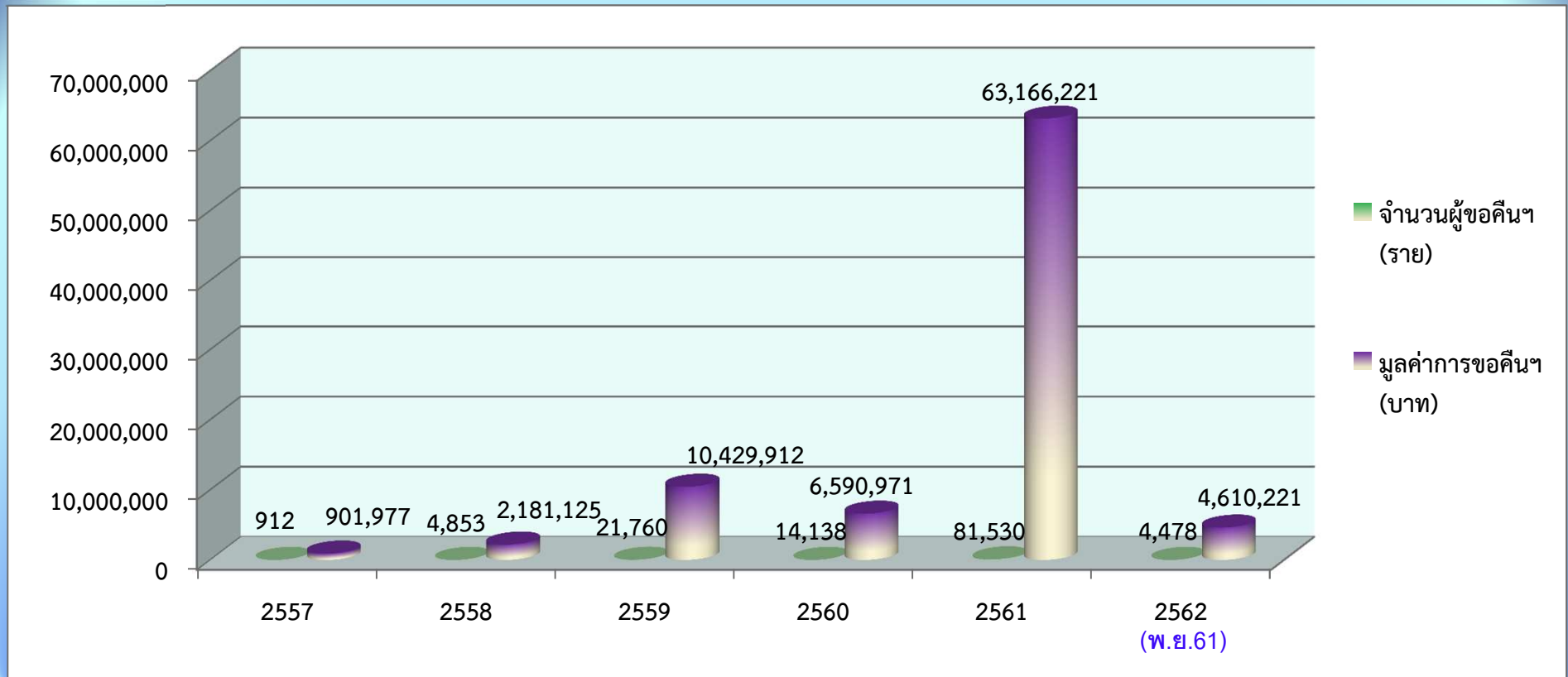
จำนวนเที่ยวบินระหว่างประเทศ



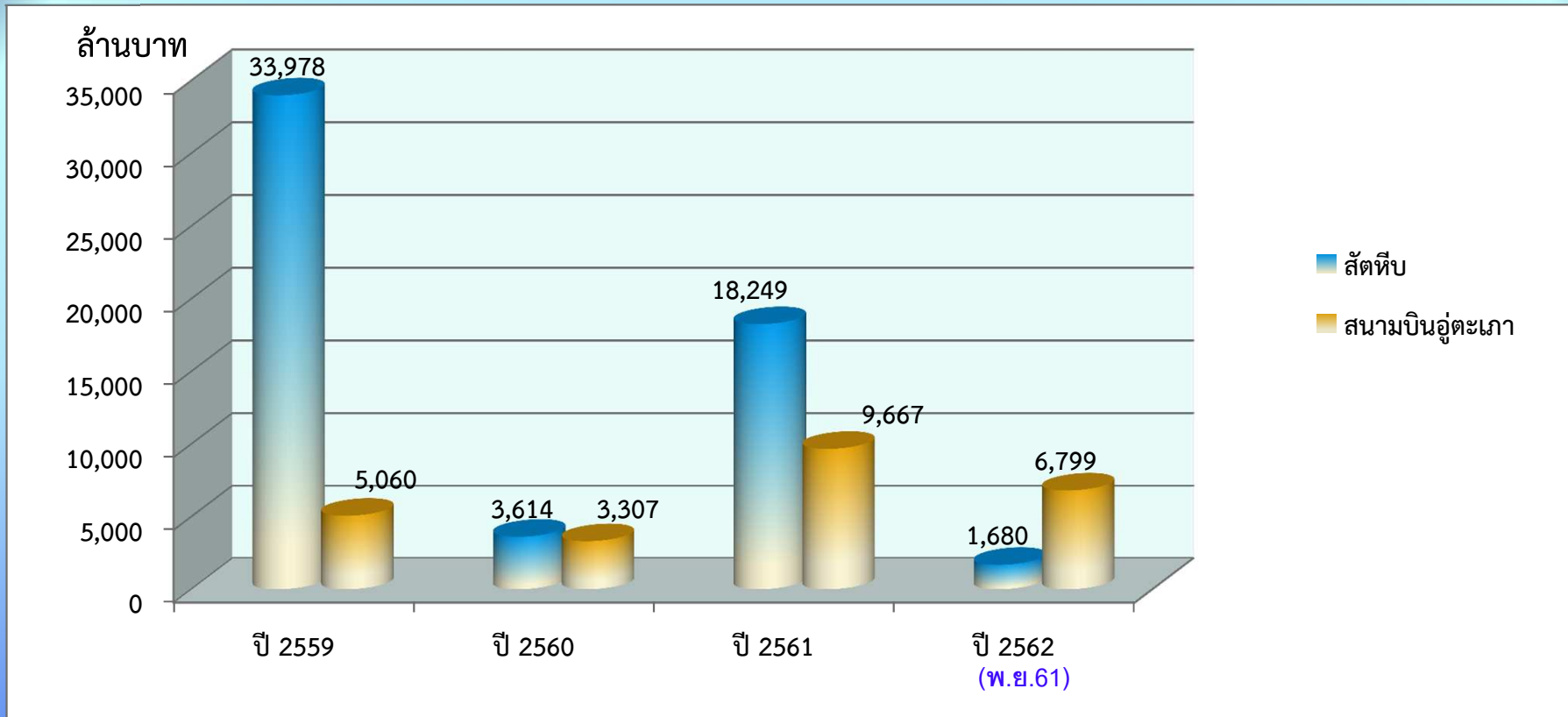
จำนวนผู้โดยสารระหว่างประเทศ



การคืนภาษีมูลค่าเพิ่ม (Vat Refund)



มูลค่าการนำเข้ายุทธภัณฑ์



สถิติงานคดีและของกลาง

