

## ผลการจัดเก็บรายได้เปรียบเทียบปีงบประมาณ ๒๕๖๐ และ ๒๕๖๑

หน่วย : ล้านบาท

| ประเภท<br>ภาษีอากร                 | ปีงบประมาณ 2560<br>(ต.ค. 59 - ก.ย. 60) |           | สูง/ต่ำ<br>กว่าประมาณการ |        | ปีงบประมาณ 2561<br>(ต.ค. 60 - ก.ย. 61) |           | สูง/ต่ำ<br>กว่าประมาณการ |        |
|------------------------------------|--|-----------|--------------------------|--------|--|-----------|--------------------------|--------|
|                                    | เก็บได้                                | ประมาณการ | จำนวนเงิน                | ร้อยละ | เก็บได้                                | ประมาณการ | จำนวนเงิน                | ร้อยละ |
| รายได้รวมที่จัดเก็บ                | 69,690.674                             |           |                          |        | 88,182.463                             |           |                          |        |
| อากรขาเข้า                         | 2,532.311                              | 2,452.454 | 79.857                   | 3.26   | 2,545.754                              | 2,367.696 | 178.058                  | 7.52   |
| ค่าธรรมเนียมและรายได้<br>เบ็ดเตล็ด | 28.842                                 | 84.758    | -55.916                  | -65.97 | 44.388                                 | 84.758    | -40.37                   | -47.63 |
| รวมรายได้ศุลกากร                   | 2,561.153                              | 2,367.696 | 193.457                  | 8.17   | 2,590.142                              | 2,452.454 | 137.688                  | 5.61   |
| กรมสรรพากร                         | 42,938.263                             | -         | -                        | -      | 54,647.038                             | -         | -                        | -      |
| กรมสรรพสามิต                       | 17,654.855                             | -         | -                        | -      | 22,612.173                             | -         | -                        | -      |
| มหาดไทย                            | 6,536.402                              | -         | -                        | -      | 8,333.110                              | -         | -                        | -      |

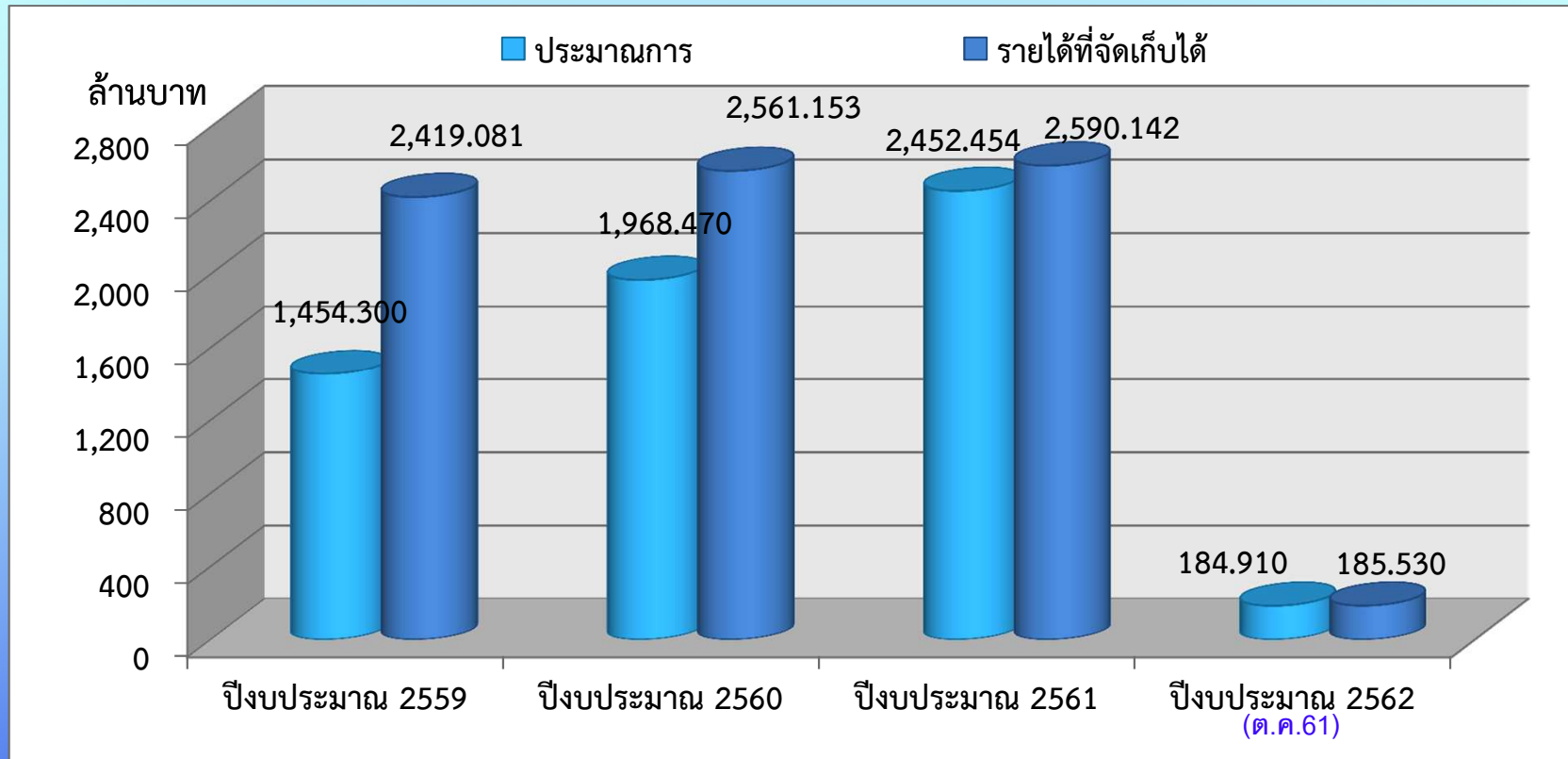
## ผลการจัดเก็บรายได้

หน่วย : ล้านบาท

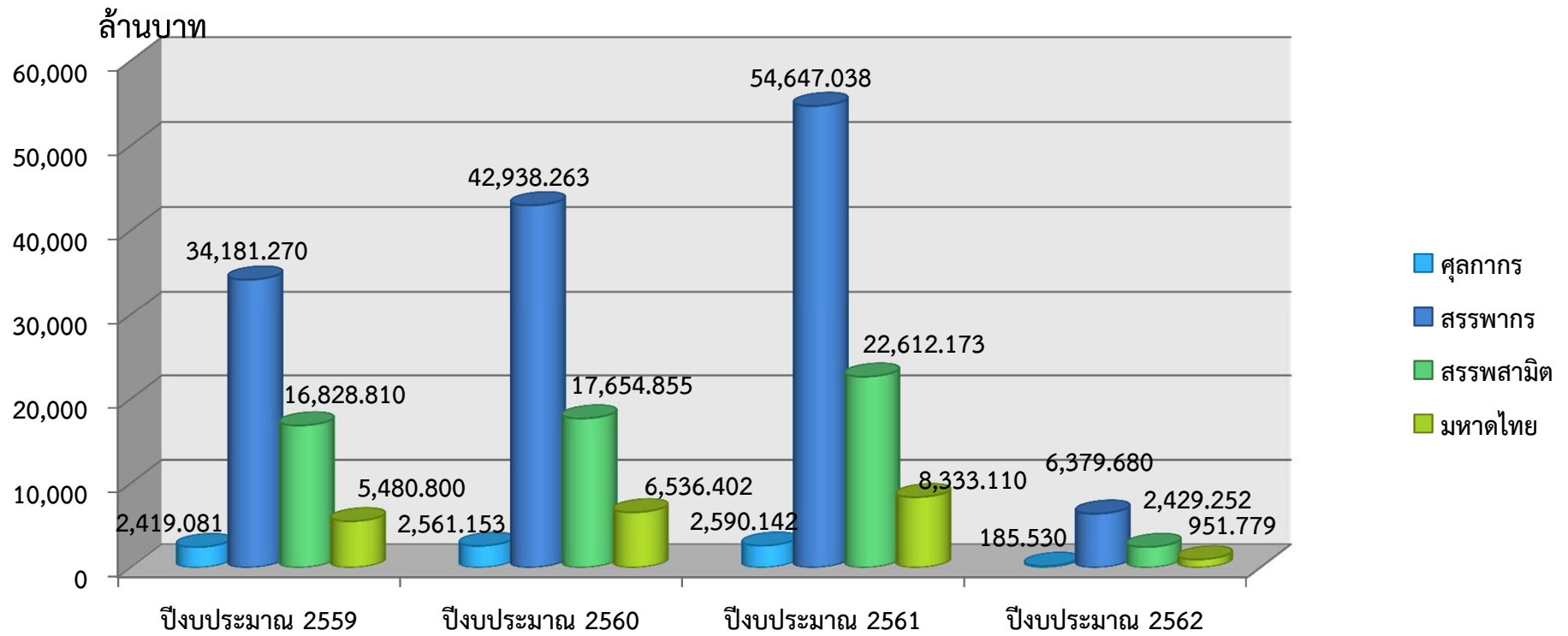
| ประเภทภาษีอากร          | ปีงบประมาณ พ.ศ. 2562 (ตั้งแต่ 1 ต.ค. 61 ถึงวันที่ 31 ต.ค. 61) |                  |                         |               |                |                      |               |
|-------------------------|---|------------------|-------------------------|---------------|----------------|----------------------|---------------|
|                         | ผลการจัดเก็บ  |                  | เปรียบเทียบกับปีที่แล้ว |               | ประมาณการ      | สูง/ต่ำกว่าประมาณการ |               |
|                         | ปีนี้   | ปีที่แล้ว        | จำนวน                   | ร้อยละ        |                | จำนวน                | ร้อยละ        |
| อากรขาเข้า              | 181.820   | 134.364          | 47.456                  | 35.319        | 156.126        | 25.694               | 16.457        |
| อากรขาออก               |   |                  |                         |               |                |                      |               |
| ค่าธรรมเนียม            | 3.709   | 2.216            | 1.493                   | 67.378        | 6.092          | -2.383               | -39.117       |
| <b>รวมรายได้ศุลกากร</b> | <b>185.530</b>  | <b>136.580</b>   | <b>48.950</b>           | <b>35.840</b> | <b>162.218</b> | <b>23.312</b>        | <b>14.371</b> |
| กรมสรรพากร              | 6,379.680   | 3,922.076        | 2,457.604               | 62.661        | -              | -                    | -             |
| กรมสรรพสามิต            | 2,429.252   | 1,569.155        | 860.097                 | 54.813        | -              | -                    | -             |
| มหาดไทย                 | 951.779   | 592.702          | 359.077                 | 60.583        | -              | -                    | -             |
| รายได้หน่วยงานอื่นรวม   | 9,760.710   | 6,083.933        | 3,676.777               | 60.434        | -              | -                    | -             |
| <b>รายได้รวมทั้งหมด</b> | <b>9,946.240</b>  | <b>6,220.513</b> | <b>3,725.727</b>        | <b>59.894</b> | <b>-</b>       | <b>-</b>             | <b>-</b>      |

เป้าหมายการจัดเก็บรายได้ทั้งปีงบประมาณ พ.ศ. 2562 จำนวน 2,240.245 ล้านบาท (เป้าหมายการจัดเก็บในภาพรวม 111,000 ล้านบาท) การจัดเก็บรายได้ปีงบประมาณ 2562 ถึงวันที่ 31 ต.ค. 61 จัดเก็บรายได้รวมสูงกว่าประมาณการร้อยละ 14.371

## ผลการจัดเก็บรายได้

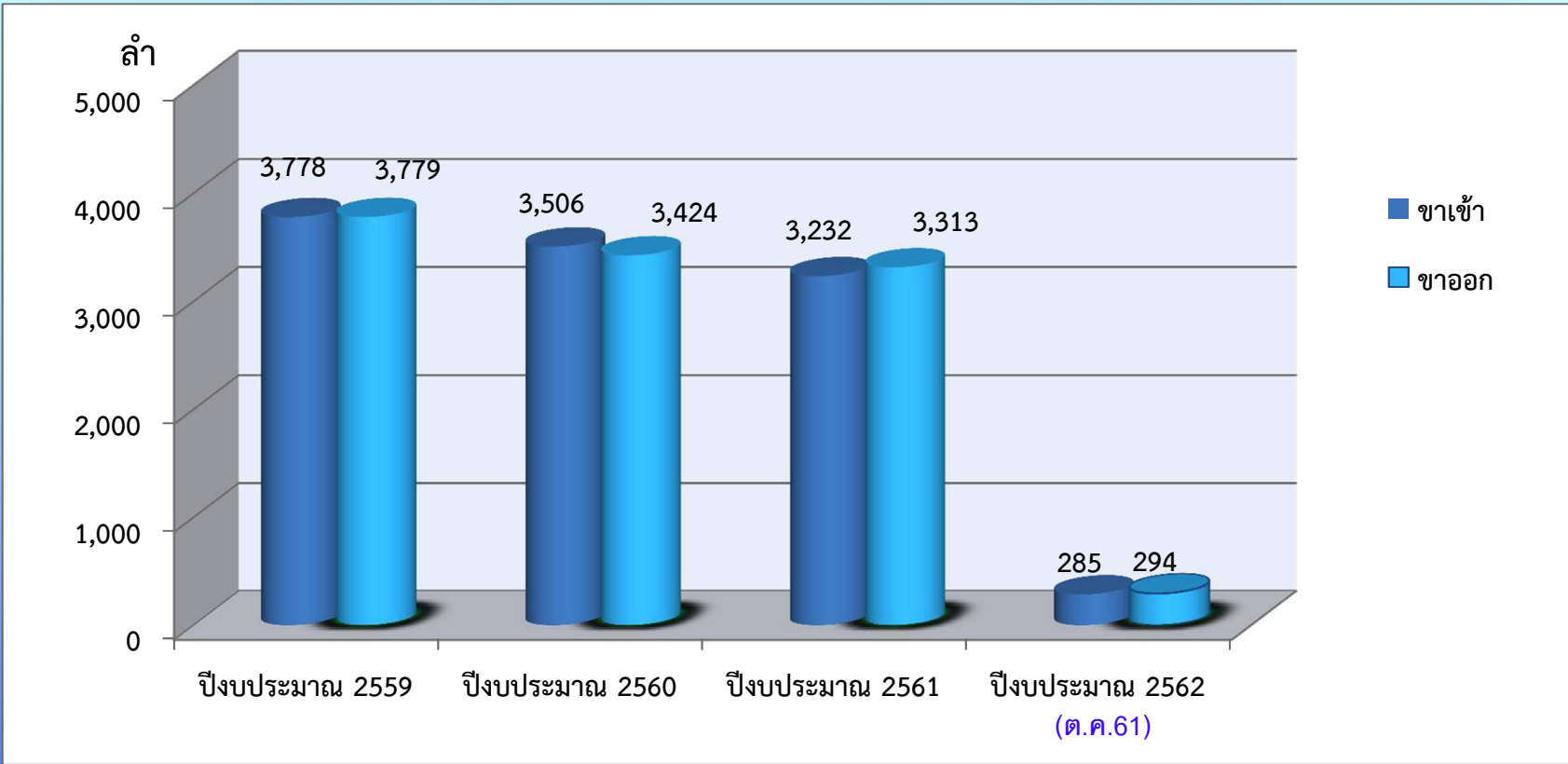


## ผลการจัดเก็บรายได้ตามหน่วยงาน

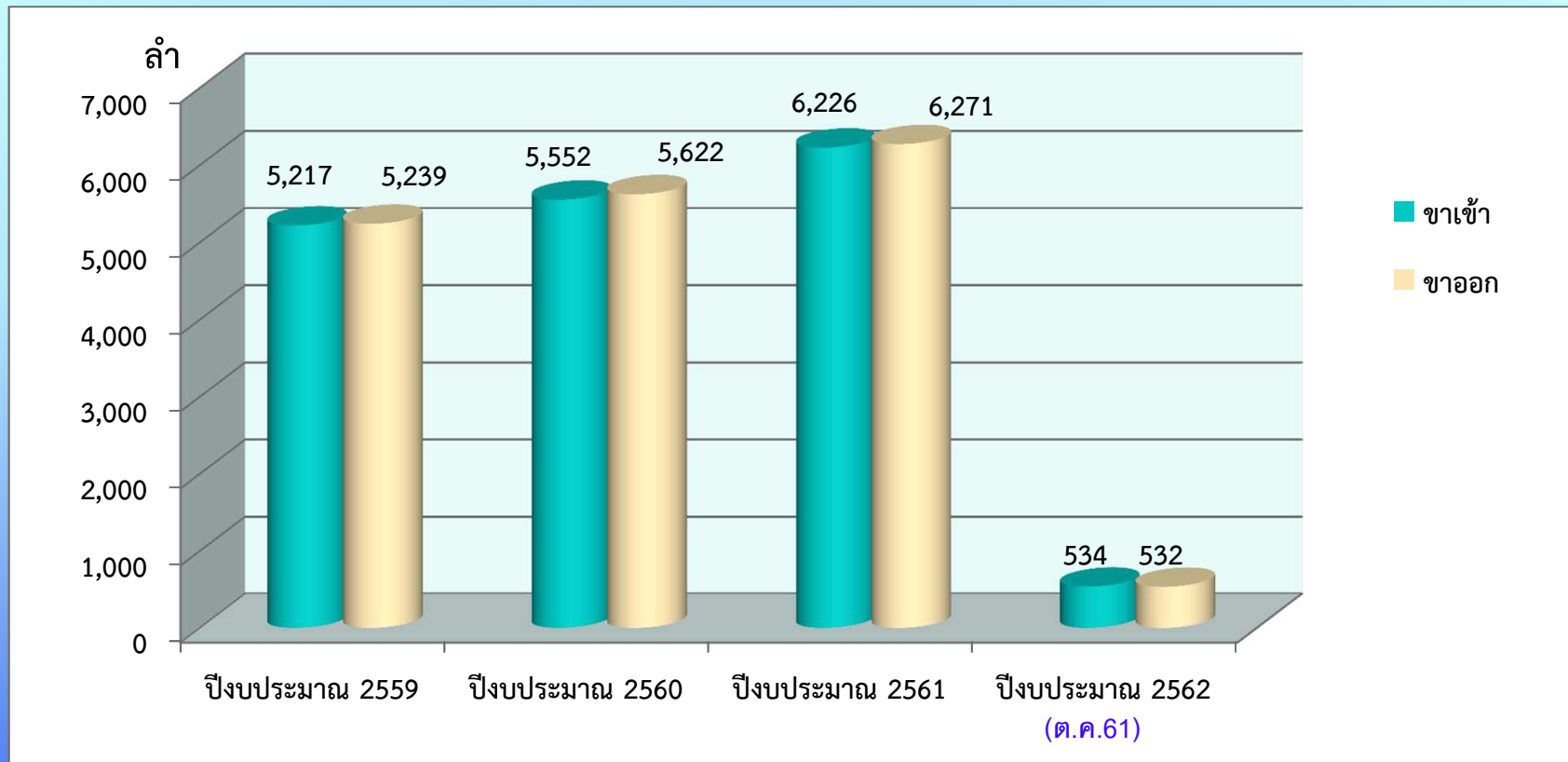


(ต.ค. 61)

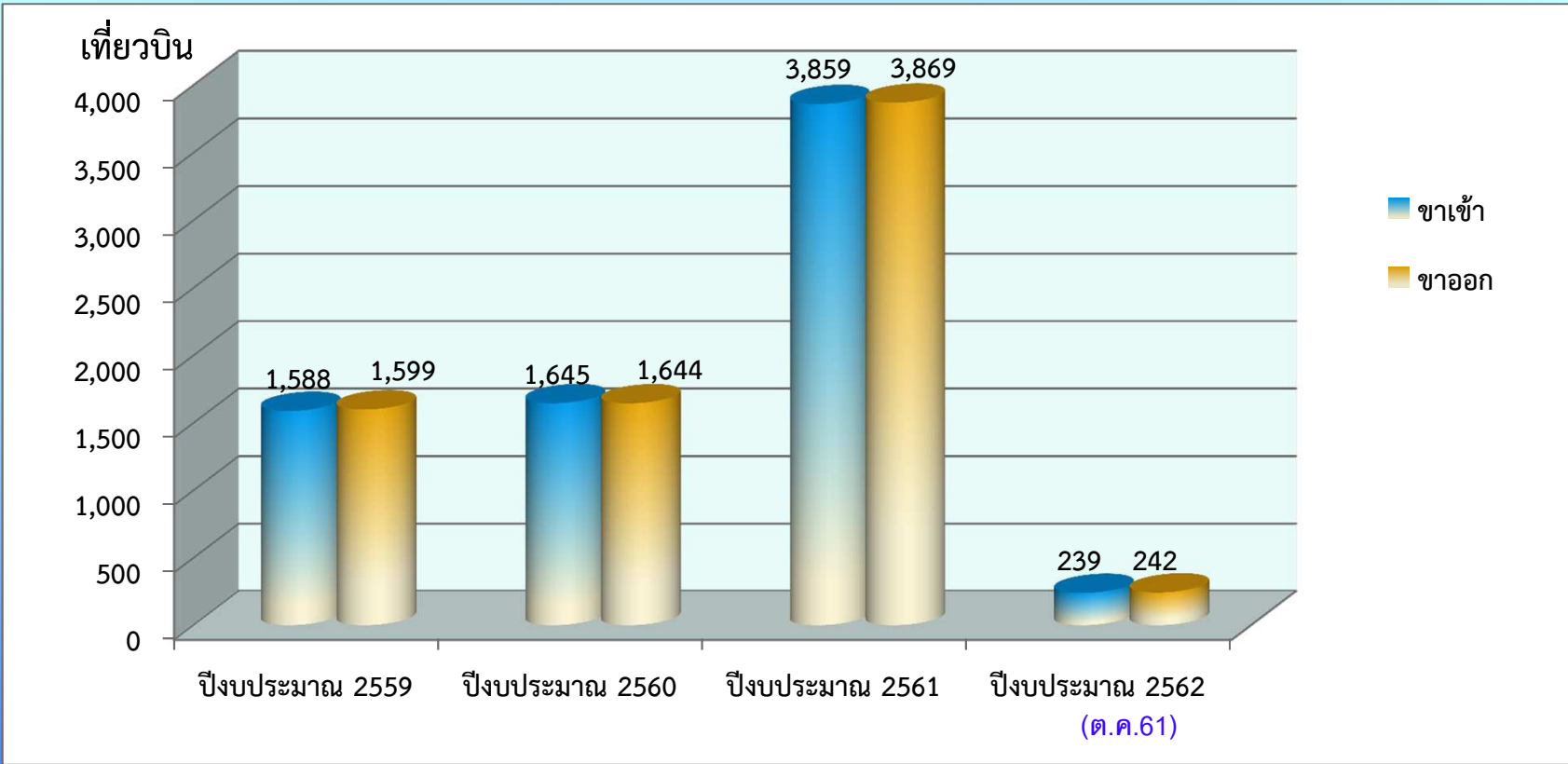
# จำนวนเรือค้าต่างประเทศ



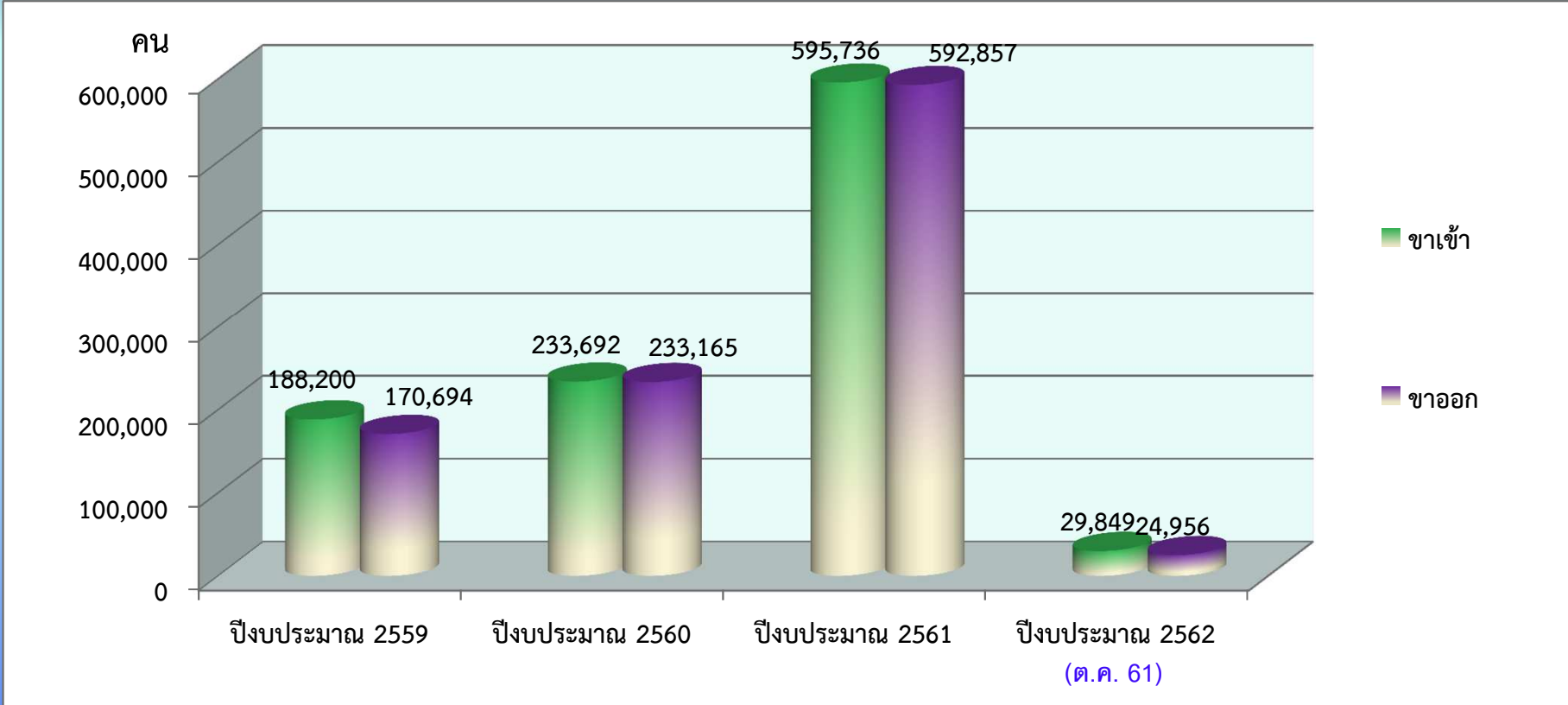
## จำนวนเรือค้าชายฝั่ง



# จำนวนเที่ยวบินระหว่างประเทศ

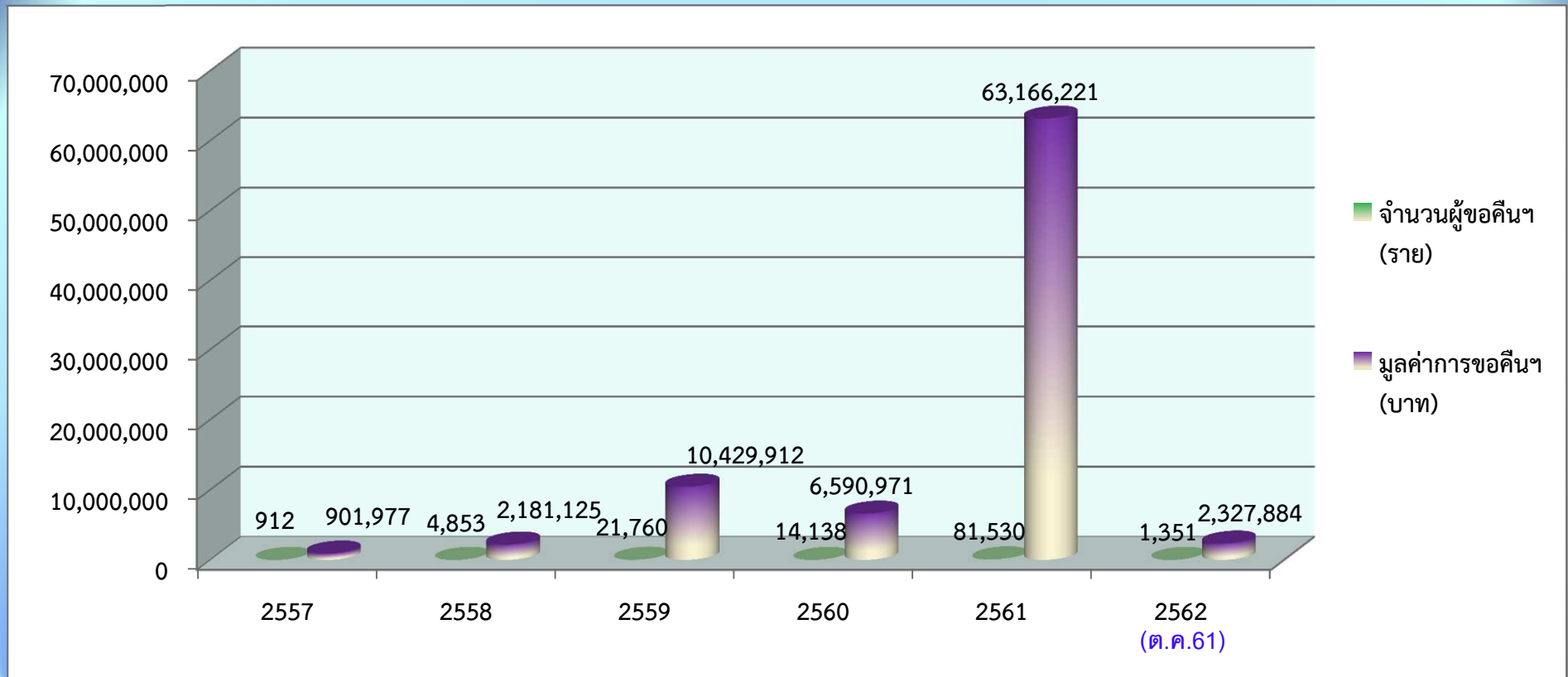


# จำนวนผู้โดยสารระหว่างประเทศ

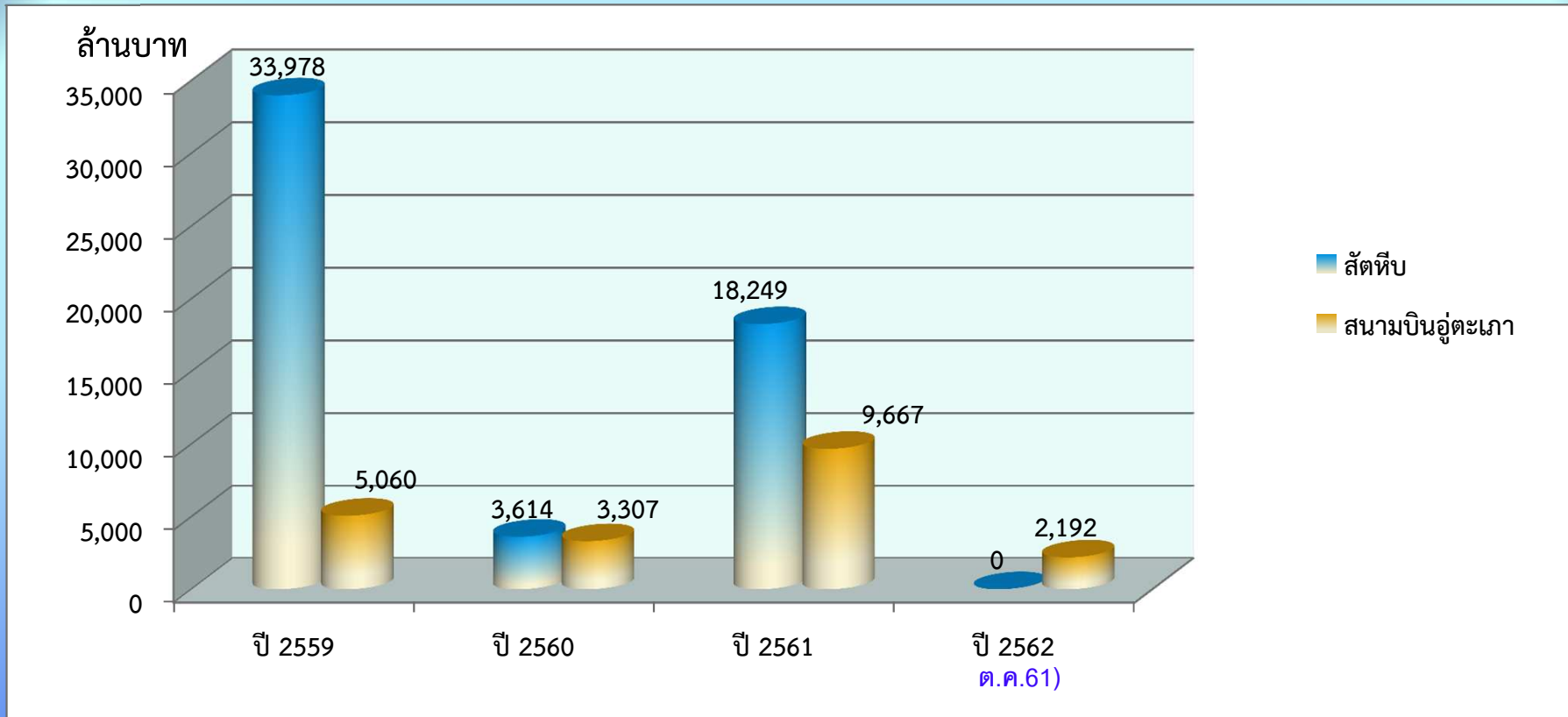




## การคืนภาษีมูลค่าเพิ่ม (Vat Refund)



## มูลค่าการนำเข้ายุทธภัณฑ์



# สถิติงานคดีและของกลาง

