

# CUSTOMS CONTROL TECHNOLOGY STANDARD



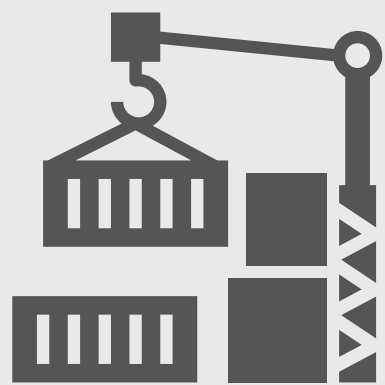
มาตรฐานขั้นต่ำของระบบงานด้านการควบคุมทางศุลกากร  
เพื่อรองรับการปฏิบัติพิธีการศุลกากรทางอิเล็กทรอนิกส์

26/07/2565



# Law and Regulation

## ประกาศกรมสุลกาศกร



### **ประกาศกรมสุลกาศกร ที่ 22/2565**

เรื่อง แก้ไขเพิ่มเติมประกาศกรมสุลกาศกร ที่ 110/2561 และประกาศกรมสุลกาศกร ที่ 112/2561



### **ประกาศกรมสุลกาศกร ที่ 189/2564**

เรื่อง กำหนดมาตรฐานขั้นต่ำของระบบงานด้านการควบคุมทางสุลกาศกร เพื่อรองรับการปฏิบัติพิธีการสุลกาศกรทางอิเล็กทรอนิกส์

# ประกาศ 22/2565



## ระบบงานด้านการควบคุมทางศุลกากร สำหรับเขตปลอดอากร

### ระบบโทรทัศน์วงจรปิด (CCTV)

- บันทึกภาพเหตุการณ์ บุคคล และ/หรือสิ่งของที่ผ่าน  
เข้า-ออก
- บันทึกภาพไว้ไม่น้อยกว่า 60 วัน

"กรณี que ผู้ขอจัดตั้งเขตปลอดอากร ให้  
ผู้ประกอบการในเขตปลอดอากร เป็นผู้จัดหา ระบบ  
ควบคุมสินค้าคงคลังและระบบควบคุมทางศุลกากร  
ต้องทำ หนังสือรับรอง ให้กรมศุลกากรด้วย"



## ระบบงานด้านการควบคุมทางศุลกากร สำหรับผู้รับใบอนุญาตประกอบกิจการในเขตปลอดอากร

ผู้ขอจัดตั้งเขตปลอดอากร **หรือ** ผู้ประกอบการในเขตปลอด  
อากรต้องจัดให้มี

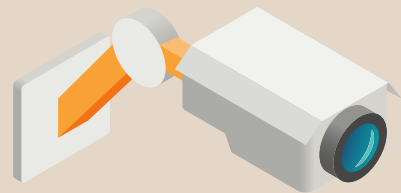
### 1. ระบบควบคุมสินค้าคงคลัง

- เป็นไปตามมาตรฐานของประกาศ 189/2564

### 2. ระบบควบคุมทางศุลกากร

- ระบบโทรทัศน์วงจรปิด (CCTV) เป็นไปตามมาตรฐาน  
ของประกาศ 189/2564
- แยกเทคโนโลยีและรูปแบบตามชนิดสินค้าที่จัดเก็บ

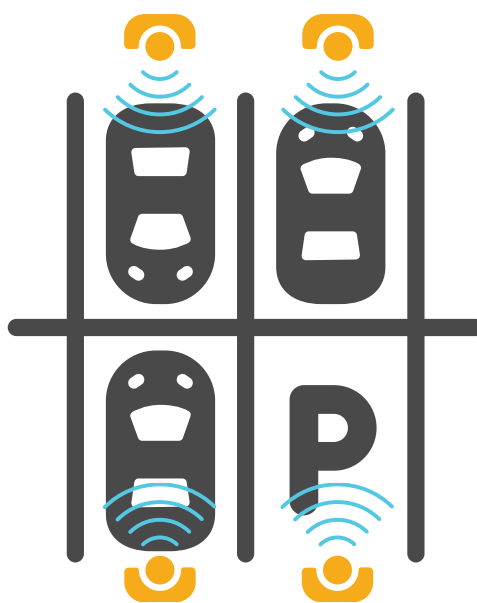
1. และ 2. ต้องเชื่อมโยงกัน เช่น  
ระบบควบคุมสินค้าคงคลังระบุว่าสินค้าเก็บอยู่ที่ใด และ  
กล้องตัวไหนสามารถดูภาพสินค้าตัวนี้ได้



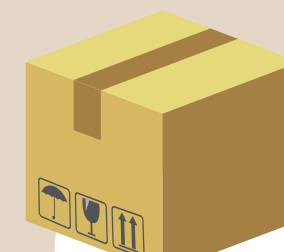
# ระบบควบคุมทางศุลกากร



- ถ่ายภาพและจัดเก็บ **ภาพรถยนต์** **ขณะผ่านประตูเข้า-ออก**
- ถ่ายภาพตำแหน่งที่จอด ทุก ๆ **7 วัน**
- ตรวจสอบสถานะและตำแหน่งของรถยนต์ได้



- ถ่ายภาพและจัดเก็บ **ภาพสินค้าหรือรถบรรทุกสินค้า** ขณะผ่านประตูเข้า-ออก
- ถ่ายภาพตำแหน่งที่จัดเก็บทุก ๆ **14 วัน**
- ตรวจสอบสถานะตำแหน่งของสินค้า
- มีการควบคุมหีบห่อบรรจุสินค้านำเข้า-นำออกและภายในเขตปลอดอากร
- หีบห่อสินค้า/Pallet ต้องมีอุปกรณ์สายรัด **RFID Technology หรือเทคโนโลยีอื่น** ที่ติดตามสถานะได้
- หีบห่อขณะนำเข้า-นำออก **ต้องอยู่ในสภาพเดิม**



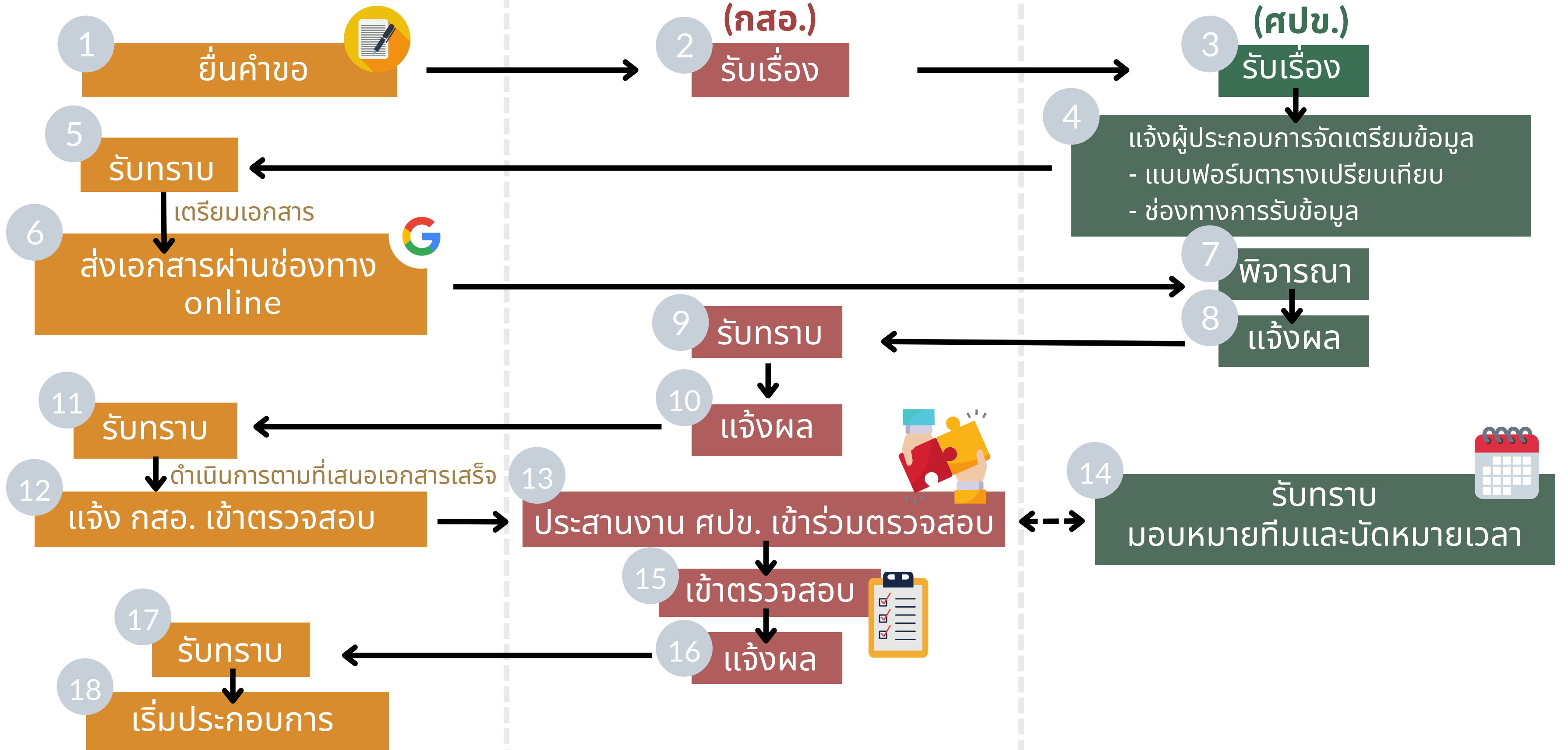
- ถ่ายภาพและจัดเก็บ **ภาพสินค้าหรือรถบรรทุกสินค้า** ขณะผ่านประตูเข้า-ออก
- ถ่ายภาพตำแหน่งที่จัดเก็บทุก ๆ **30 วัน**
- ตรวจสอบข้อมูลการนำเข้า-นำออก และตำแหน่งจัดเก็บได้

# ขั้นตอนการขออนุญาต

## ผู้ประกอบการ

## กองสิทธิประโยชน์ทางภาษีอากร (กสอ.)

## ศูนย์ประมวลข้อมูลการข่าวทางศุลกากร (ศปข.)



## ผู้ขออนุญาตจัดตั้งเขตปลอดอากร (กศก. 184)

1. แบบฟอร์มตารางเปรียบเทียบคุณสมบัติระบบควบคุมทางศุลกากร



2. ช่องทางส่งเอกสาร



## ผู้ขออนุญาตประกอบการในเขตปลอดอากร (กศก. 185)

1. แบบฟอร์มตารางเปรียบเทียบคุณสมบัติระบบควบคุมทางศุลกากร



2. ช่องทางส่งเอกสาร





## ประกาศกรมศุลกากร ที่ 189/2564

เรื่อง กำหนดมาตรฐานขั้นต่ำของระบบงานด้านการควบคุมทางศุลกากร  
เพื่อรองรับการปฏิบัติพิธีการศุลกากรทางอิเล็กทรอนิกส์

### ระบบงานด้านการควบคุมทางศุลกากร



#### **CCTV**

ระบบกล้องโทรทัศน์วงจรปิด



#### **Luggage and Cargo X-ray System**

ระบบตรวจสอบสินค้าหรือสัมภาระผู้โดยสาร  
ด้วยเครื่องเอกซเรย์



#### **e- Lock System**

ระบบกุญแจอิเล็กทรอนิกส์



#### **e-Inventory**

ระบบการควบคุมสินค้าคงคลัง



#### **Container X-ray System**

ระบบตรวจสอบตู้คอนเทนเนอร์สินค้าด้วยเครื่องเอกซเรย์

### เนื้อหาและวัตถุประสงค์

- กำกับดูแลของที่อยู่ภายใต้การควบคุมของศุลกากร
- บริหารความเสี่ยง
- ป้องกันการกระทำผิด
- อำนวยความสะดวกในการผ่านพิธีการศุลกากร
- ลดการใช้ดุลยพินิจของเจ้าหน้าที่

# CCTV

---



การติดตั้ง CCTV ต้องครอบคลุมบริเวณอย่างน้อย ดังต่อไปนี้

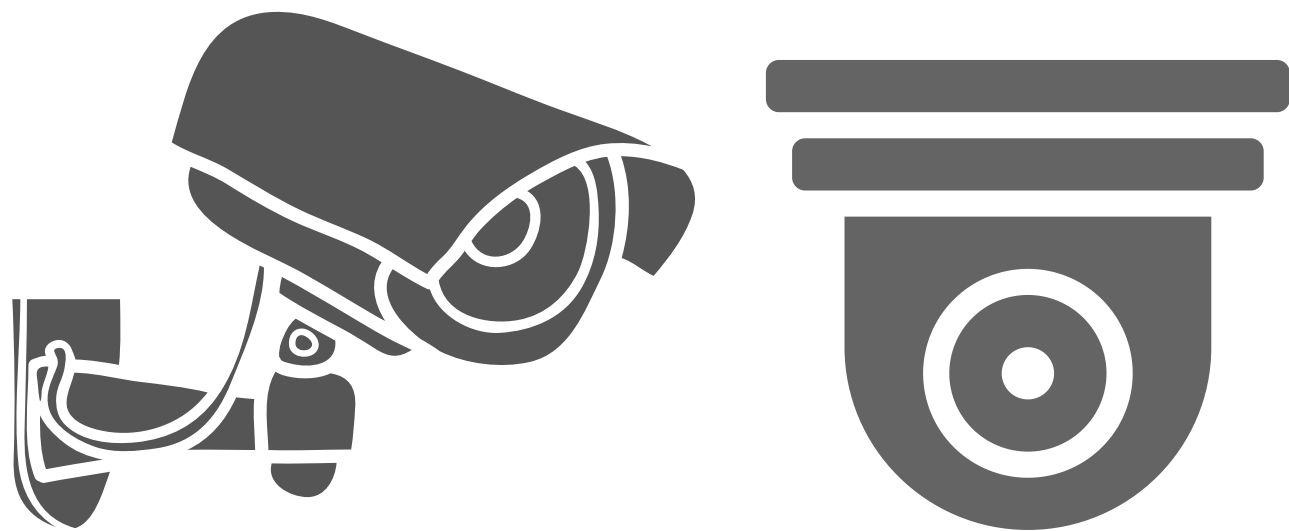
1. ช่องทางการเข้า-ออก ของสินค้า
2. บริเวณสถานที่เก็บรักษาสินค้า
3. บริเวณสถานที่ใช้ในการผลิต ผสม ประกอบ บรรจุ หรือดำเนินการอื่นใด  
ตามจุดประสงค์ของสถานประกอบการ
4. สถานที่ที่มีการตรวจปล่อยสินค้าของเจ้าหน้าที่ศุลกากร





# มาตรฐานขั้นต่ำของระบบ

## 1. คุณสมบัติของระบบกล้องโทรทัศน์วงจรปิด



- สามารถบันทึกข้อมูลสำหรับเรียกดูย้อนหลังได้มากกว่า **60 วัน**
- บันทึกภาพวิดีโอที่ความละเอียด **1080P 25 FPS**
- สามารถเชื่อมต่อกับระบบ CCTV ของกรมศุลกากรได้ และ **เปิดสิทธิ์ให้กรมศุลกากรเข้าถึงข้อมูลกล้อง** ผ่าน Real Time Streaming Protocol (RTSP)

ติดตั้ง Software สำหรับที่ศูนย์ประมวลข้อมูลการข่าวทางศุลกากร หรือ เปิดสิทธิ์เข้าใช้งานผ่านลิงค์สำหรับดูภาพจากกล้องวงจรปิด

- การติดตั้งต้อง**มั่นคง**ถาวร
- มุมมองภาพต้องครอบคลุมถึง**จุดที่มีความเสี่ยง**ต่อการกระทำผิดพิธีการศุลกากร และกฎหมายอื่นที่เกี่ยวข้อง
- กรณี CCTV ตัวใดไม่สามารถใช้งานได้ ต้อง**ซ่อมแซมบำรุงรักษาให้แล้วเสร็จภายใน 24 ชั่วโมง**
- สามารถ**ควบคุมได้จากระยะไกล**



# มาตรฐานขั้นต่ำของระบบ

## 2. คุณสมบัติเฉพาะทางเทคนิคของระบบกล้องวงจรปิด (CCTV)

### 2.1 อุปกรณ์บันทึกภาพผ่านเครือข่าย (Network Video Recorder)

**ONVIF, H.263 หรือดีกว่า, Network Interface, IP4, IP6, RTSP, ISO, RAID**



### 2.2 กล้องวงจรปิด มีทั้งหมด 3 ชนิด ที่ได้ประกาศมาตรฐานไว้

2.2.1 กล้องโทรทัศน์วงจรปิดแบบมุมมองคงที่สำหรับติดตั้งภายในอาคาร

2.2.2 กล้องโทรทัศน์วงจรปิดแบบมุมมองคงที่สำหรับติดตั้งภายนอกอาคาร

2.2.3 กล้องโทรทัศน์วงจรปิดแบบปรับมุมมองได้



## รูปแบบการรายงาน

- สามารถเข้าตรวจสอบข้อมูลจากกล้องโทรทัศน์วงจรปิดผ่านระบบศูนย์กลางการควบคุมกล้องโทรทัศน์วงจรปิด (CCTV Center Server) ของกรมศุลกากรได้
- ดูภาพย้อนหลัง แบบกล้องเดี่ยวและหลายกล้องได้

## การเชื่อมโยงข้อมูลกับกรมศุลกากร

- ระบบเครือข่ายภายในของกล้องวงจรปิดต้องอุปกรณ์ที่ใช้ต้องรองรับ Gigabit switch
- ต้องจัดหาวงจรเครือข่ายสัญญาณ เพื่อเชื่อมต่อมายังระบบศูนย์กลางการควบคุมกล้องโทรทัศน์วงจรปิด (CCTV Center Server) ของกรมศุลกากร หรือจุดเชื่อมต่อเครือข่ายที่ศุลกากรกำหนด

ติดตั้ง Software สำหรับที่ศูนย์ประมวลข้อมูลการข่าวทางศุลกากร หรือเปิดสิทธิเข้าใช้งานผ่านลิงค์สำหรับดูภาพจากกล้องวงจรปิด

# E-INVENTORY

---

วัตถุประสงค์เพื่อควบคุมของที่นำเข้าและนำออกจาก



คลังสินค้าทัณฑ์บน และเขตปลอดอากร

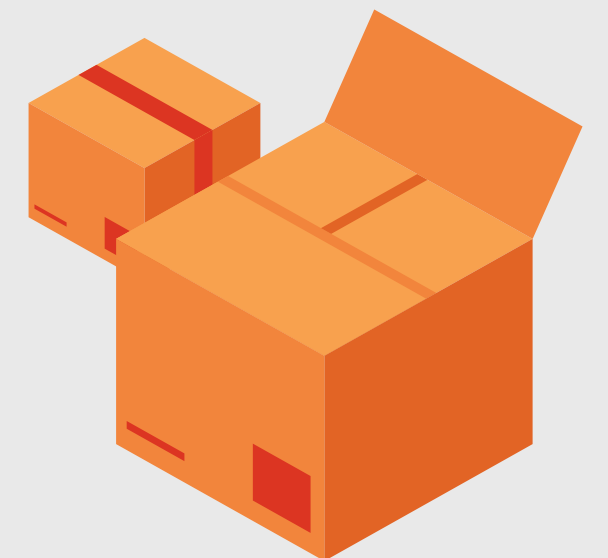
ศูนย์บริการศุลกากรเพื่อกระจายสินค้าหรือ  
หน่วยงานอื่นที่มีลักษณะการทำงานคล้ายกัน



# มาตรฐานขั้นต่ำของระบบการควบคุมสินค้าคงคลัง (E-INVENTORY)

## กรณีคลังสินค้าที่ทันสมัย และเขตปลอดอากร

1. ควบคุมการเคลื่อนย้ายหรือขนย้าย ของที่เกี่ยวข้องกับการนำเข้า ส่งออก เก็บรักษาได้
2. สร้างรายงานตามช่วงเวลาได้ และสามารถดาวน์โหลดรายงานในรูปแบบ Excel, Doc และ PDF ได้
3. อ่านและพิมพ์แถบป้ายข้อมูลบาร์โค้ด (Barcode Tag) หรือระบบคิวอาร์โค้ด (QR Code) ได้
4. บันทึกประวัติการใช้งานของระบบ ผู้ใช้แต่ละรายได้
5. รองรับการใช้งานทั้งในรูปแบบ Web Application และ Mobile Application



# การเชื่อมโยงข้อมูลกับกรมศุลกากร



Web Application

พัฒนาระบบในรูปแบบ Web Application



Access Via Internet

เปิดสิทธิ์ให้เจ้าหน้าที่ของกรมศุลกากร สามารถเข้าใช้งานระบบดังกล่าวได้ผ่านเครือข่ายอินเทอร์เน็ต

*Thank you*

