

ผลการดำเนินงาน



ผลการจัดเก็บรายได้ปี 2565

หน่วย : ล้านบาท

ปีงบประมาณ พ.ศ. 2565 (ตั้งแต่ 1 ต.ค. 64 ถึงวันที่ 31 ม.ค. 65)

ประเภทภาษีอากร	ผลการจัดเก็บ		เปรียบเทียบกับปีที่แล้ว		ประมาณการ	สูง/ต่ำกว่าประมาณการ	
	ปีนี้	ปีที่แล้ว	จำนวน	ร้อยละ		จำนวน	ร้อยละ
	อากรขาเข้า	329.325	320.132	9.193	0.029	400.000	-70.675
อากรขาออก							
ค่าธรรมเนียม	17.728	18.288	-0.560	-0.031	25.000	-7.272	-0.291
รวมรายได้ศุลกากร	347.053	338.420	8.633	0.026	425.000	-77.947	-0.183
กรมสรรพากร	25,526.644	11,807.791	13,718.853	1.162			
กรมสรรพสามิต	5,857.934	5,773.589	84.344	0.015			
มหาดไทย	3,422.087	1,889.336	1,532.751	0.811			
รายได้หน่วยงานอื่นรวม	34,806.665	19,470.716	15,335.949	1.988			
รวมรายได้ทั้งหมด	35,153.717	19,809.136	15,344.581	0.775			

ปีงบประมาณ 2562

ประมาณการ $2,555.624 + 79.645 = 2,635.087$

จัดเก็บได้ $2,688.866 + 48.799 = 2,737.665$

จัดเก็บรายได้ทั้งหมด 94,210.728

Vat : 54,646.668

Excise : 27,958.675

Local : 8,867.720

เฉลี่ยจัดเก็บรายได้ทั้งหมด 7,851 ลบ./เดือน

ปีงบประมาณ 2563

ประมาณการ $2,741.137 + 157.459 = 2,898.596$

จัดเก็บได้ $1,262.190 + 44.096 = 1,306.286$

จัดเก็บรายได้ทั้งหมด 58,894.480

Vat : 37,195.968

Excise : 14,781.219

Local : 5,611.007

เฉลี่ยจัดเก็บรายได้ทั้งหมด 4,908 ลบ./เดือน

ประมาณการ $1,615.940 + 103.813 = 1,719.753$

จัดเก็บได้ $1,272.946 + 49.985 = 1,322.931$

จัดเก็บรายได้ทั้งหมด 69,725.117

Vat : 46,690.272

Excise : 15,021.915

Local : 6,690.000

เฉลี่ยจัดเก็บรายได้ทั้งหมด 5,810 ลบ./เดือน

ประมาณการ $400.000 + 25.000 = 425.000$

จัดเก็บได้ $329.325 + 17.728 = 347.053$

จัดเก็บรายได้ทั้งหมด 35,153.717

Vat : 25,526.644

Excise : 5,857.934

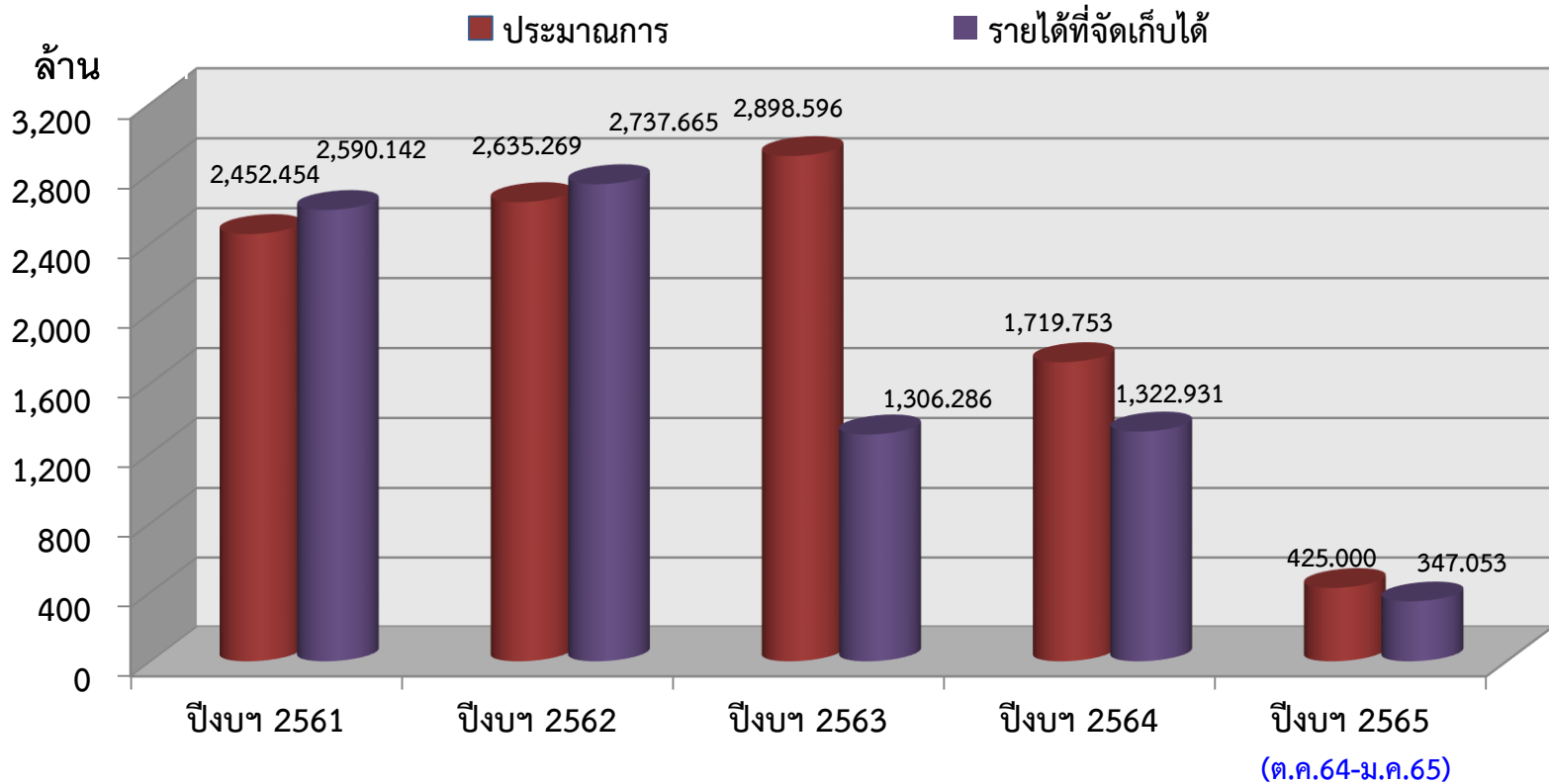
Local : 3,422.087

เฉลี่ยจัดเก็บรายได้ทั้งหมด 8,788 ลบ./เดือน

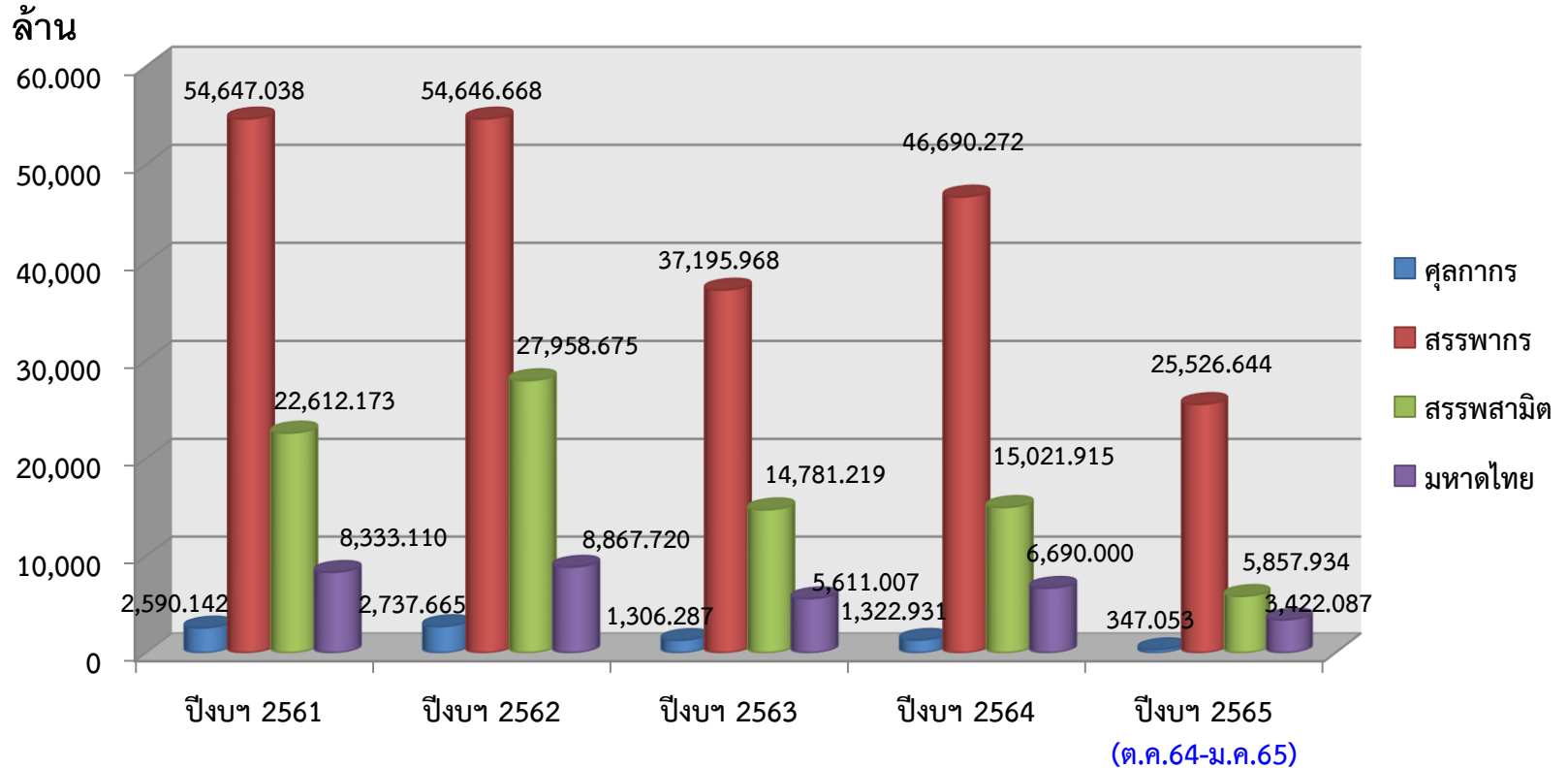
ปีงบประมาณ 2564

ปีงบประมาณ 2565 (ต.ค.64-ม.ค.65)

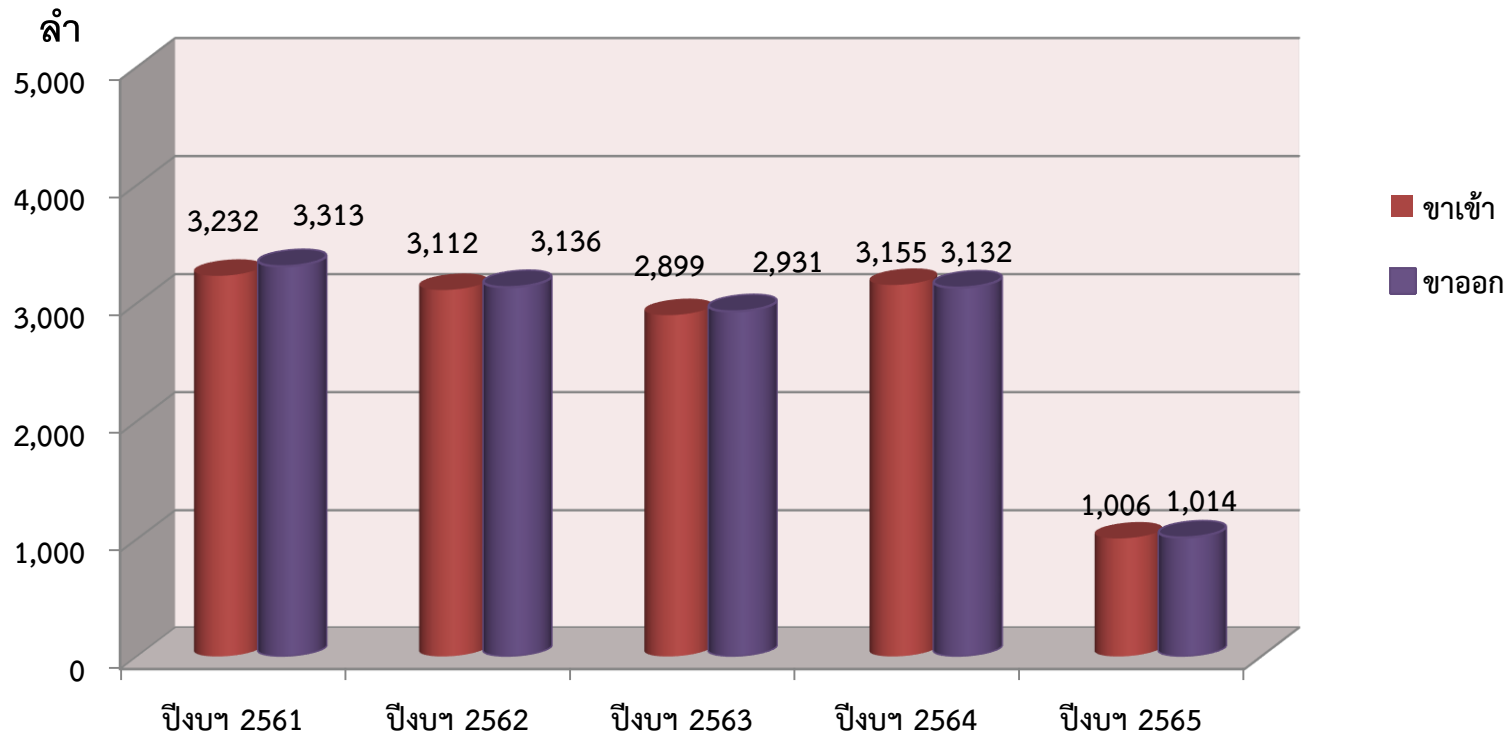
ผลการจัดเก็บรายได้ศุลกากร



ผลการจัดเก็บรายได้ตามหน่วยงาน

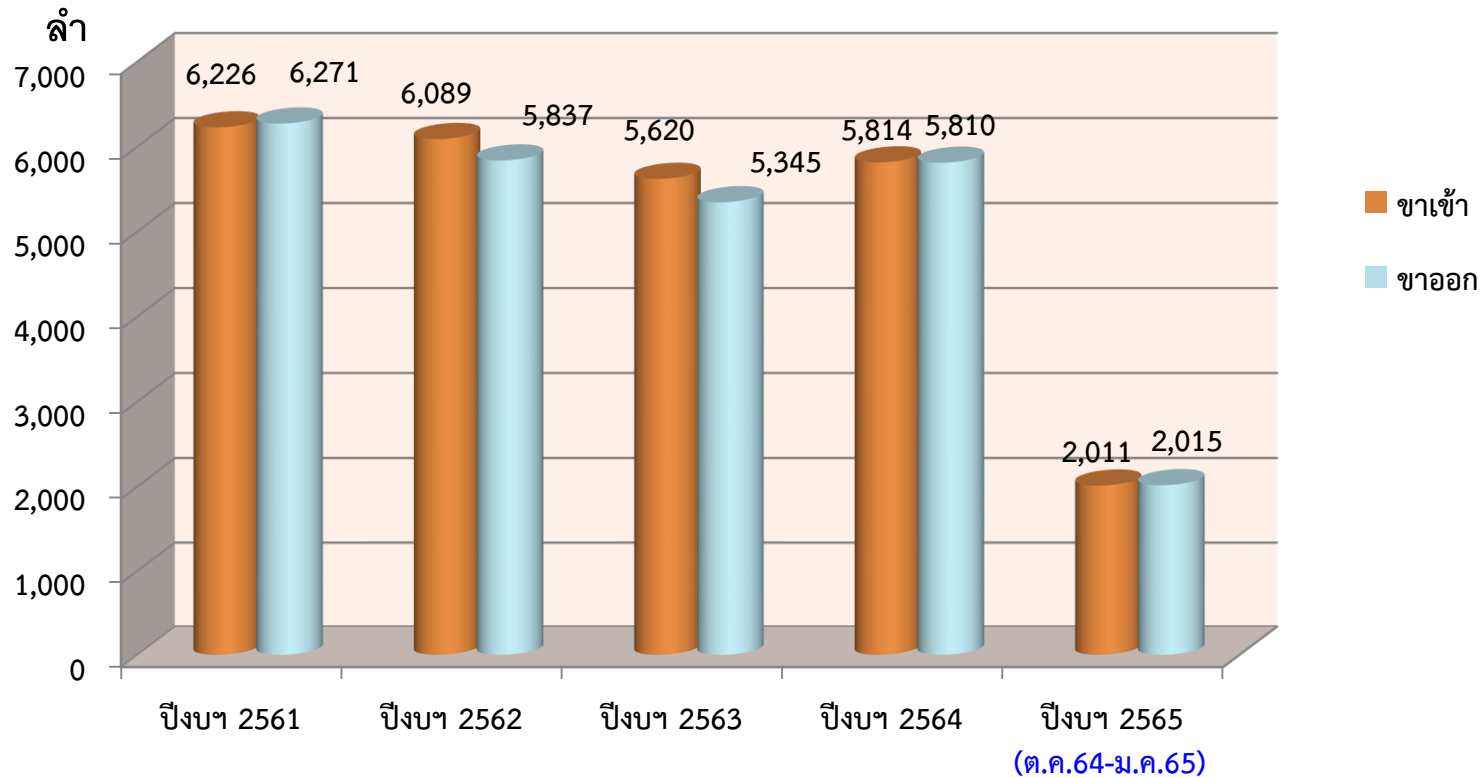


จำนวนเรือค้าต่างประเทศ

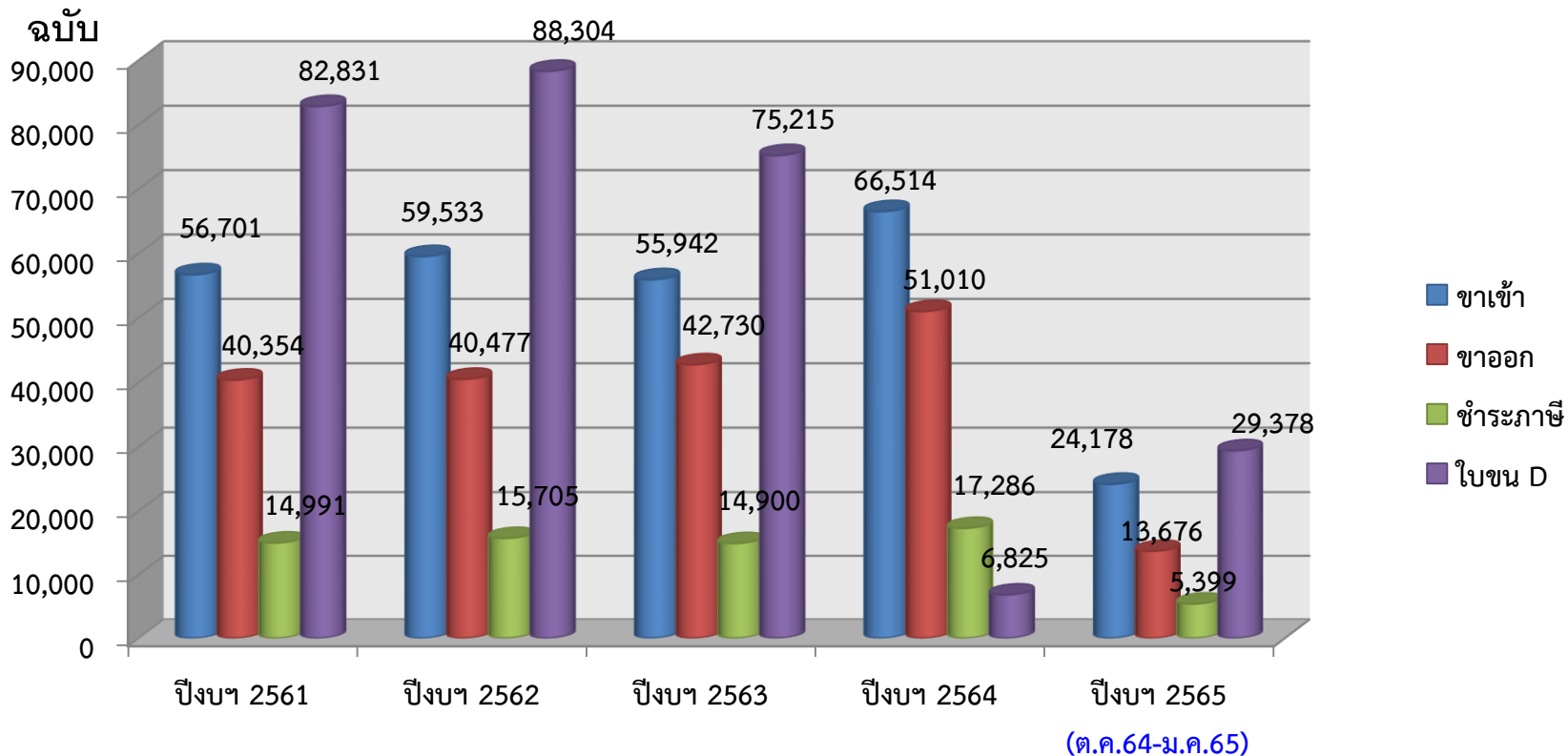


(ต.ค.64-ม.ค.65)

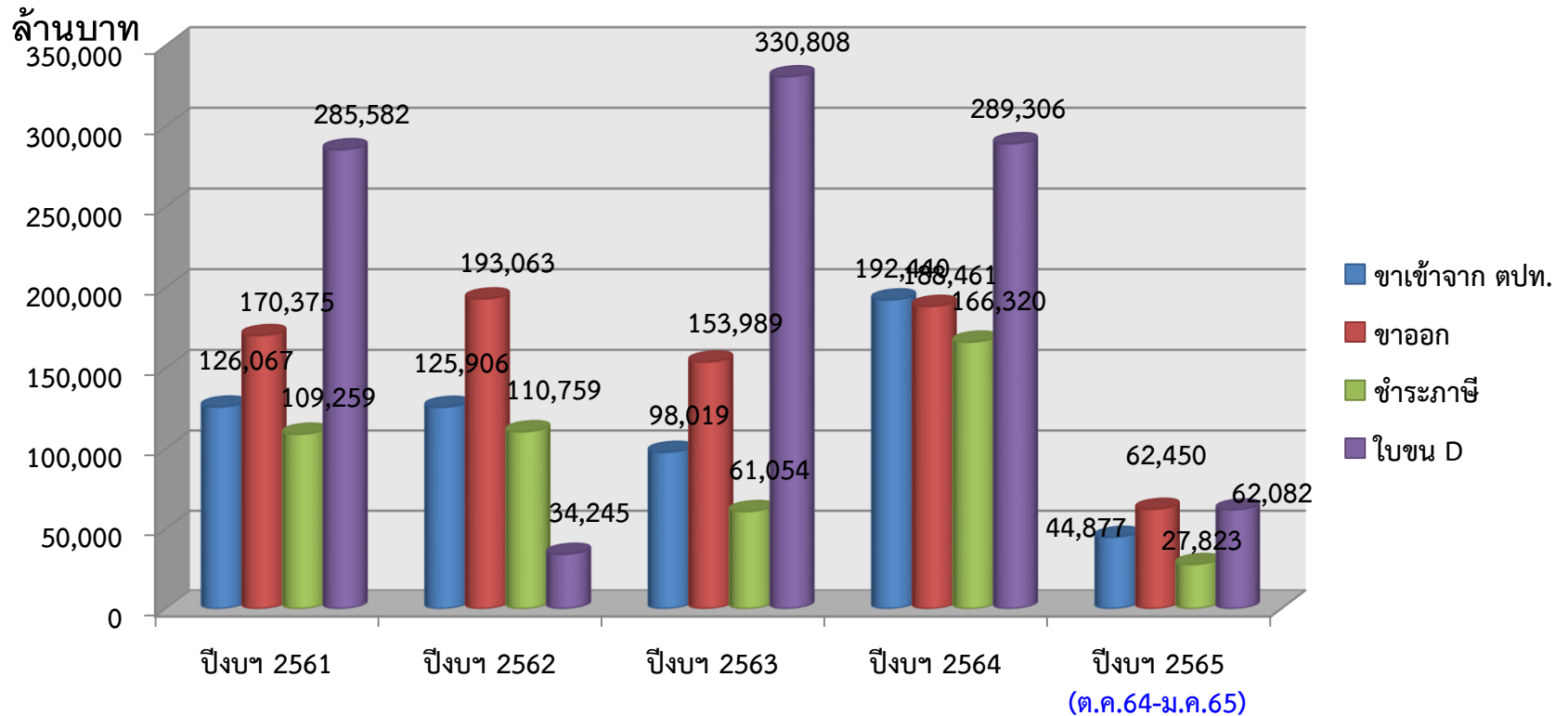
จำนวนเรือค้าชายฝั่ง



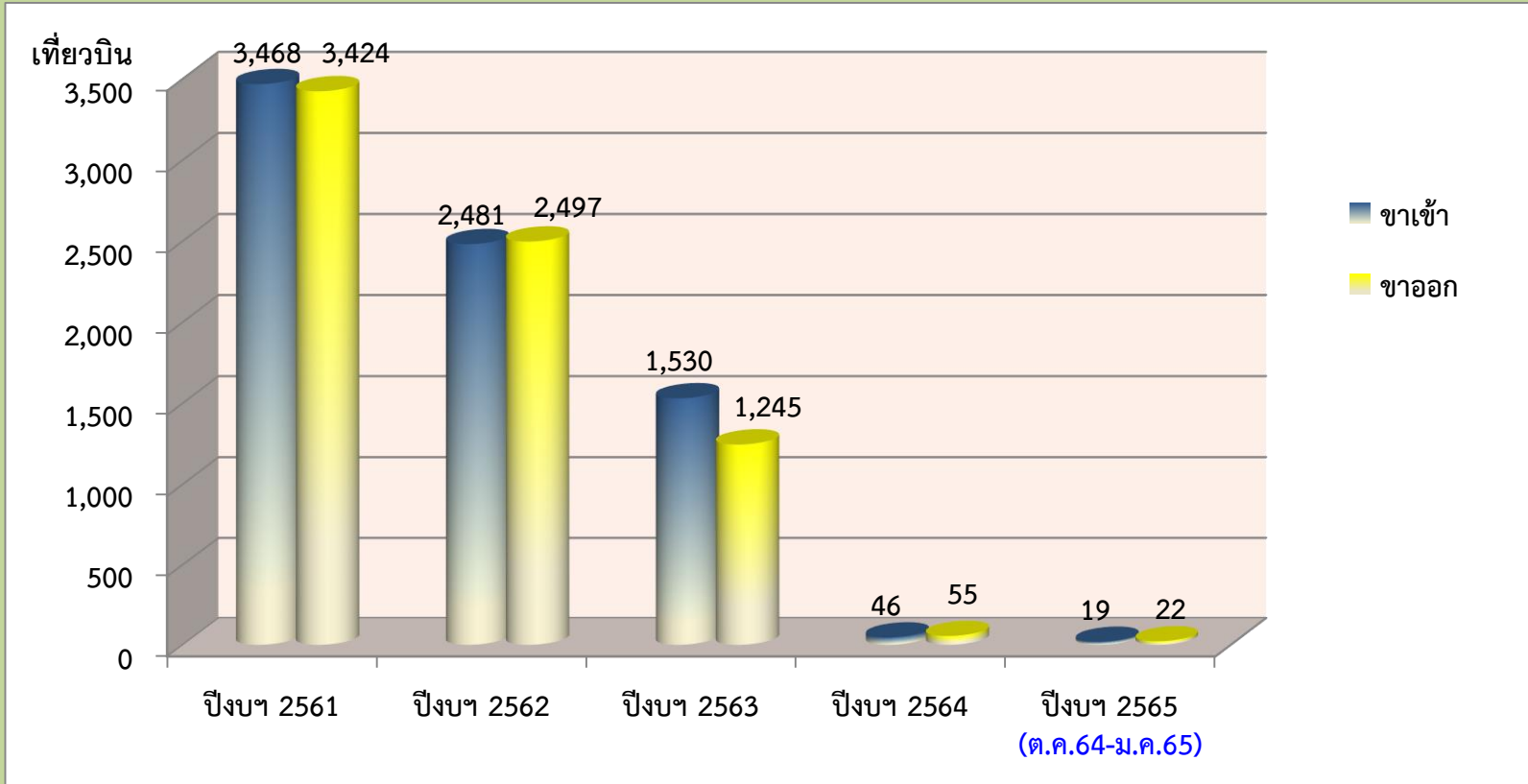
จำนวนใบขนสินค้าในเขตปลอดอากร



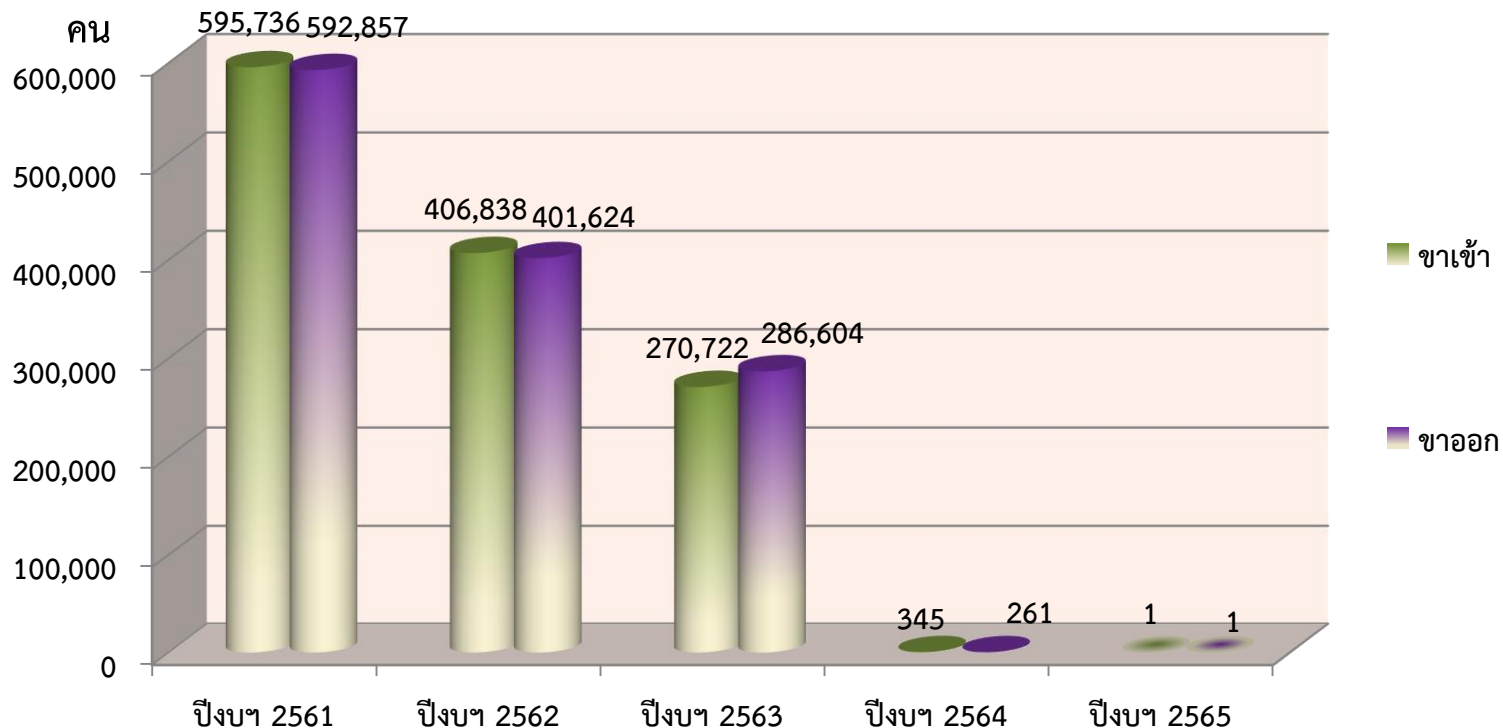
มูลค่าสินค้าในเขตปลอดอากร



จำนวนเที่ยวบินระหว่างประเทศ

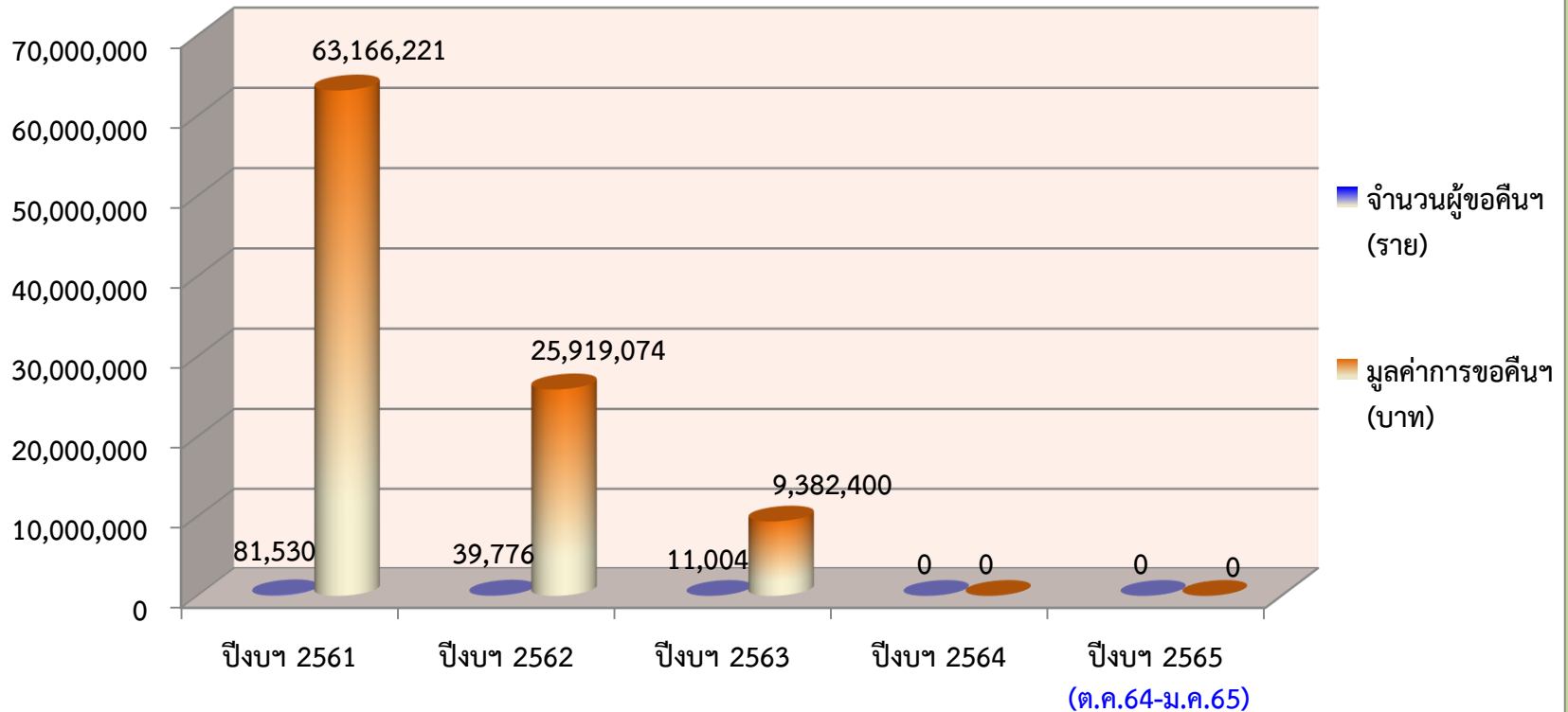


จำนวนผู้โดยสารระหว่างประเทศ

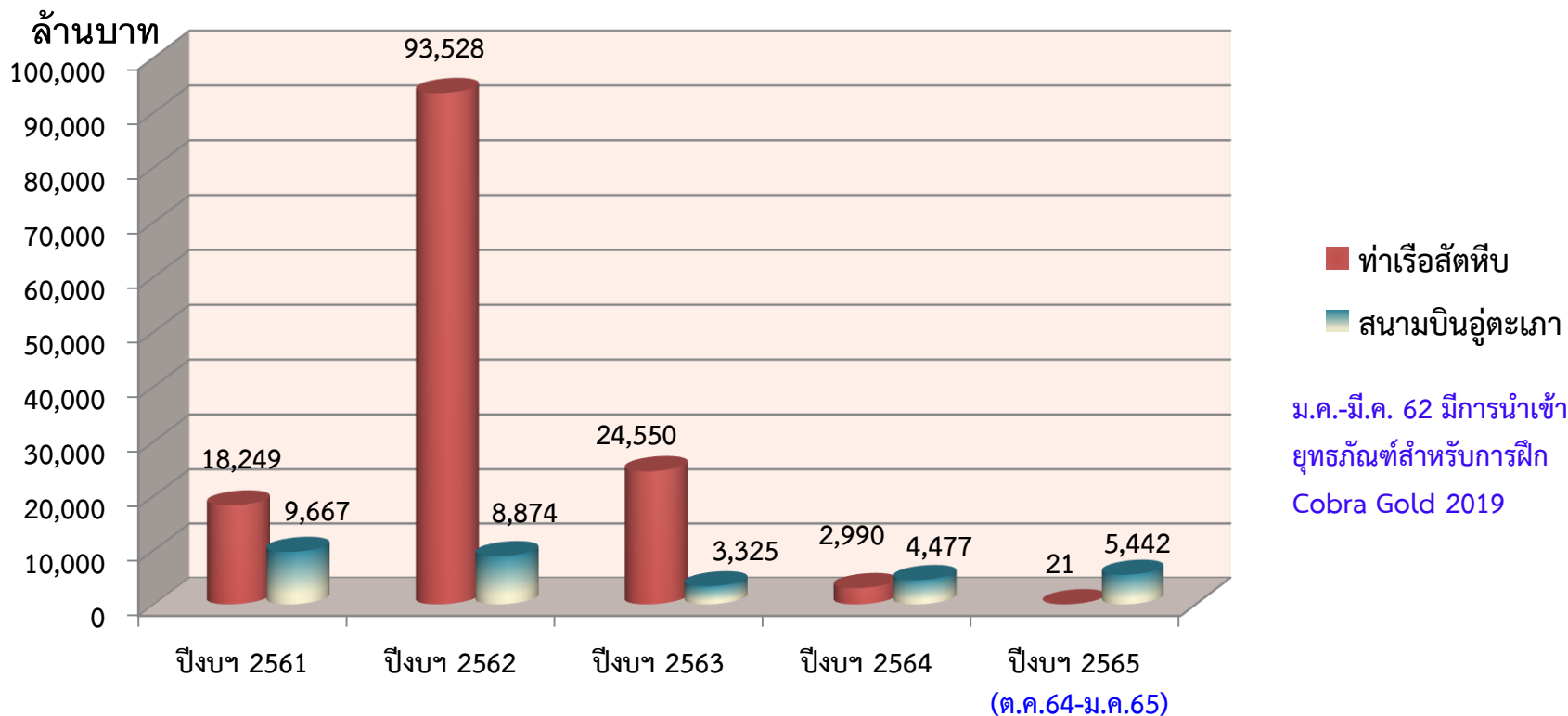


(ต.ค.64-ม.ค.65)

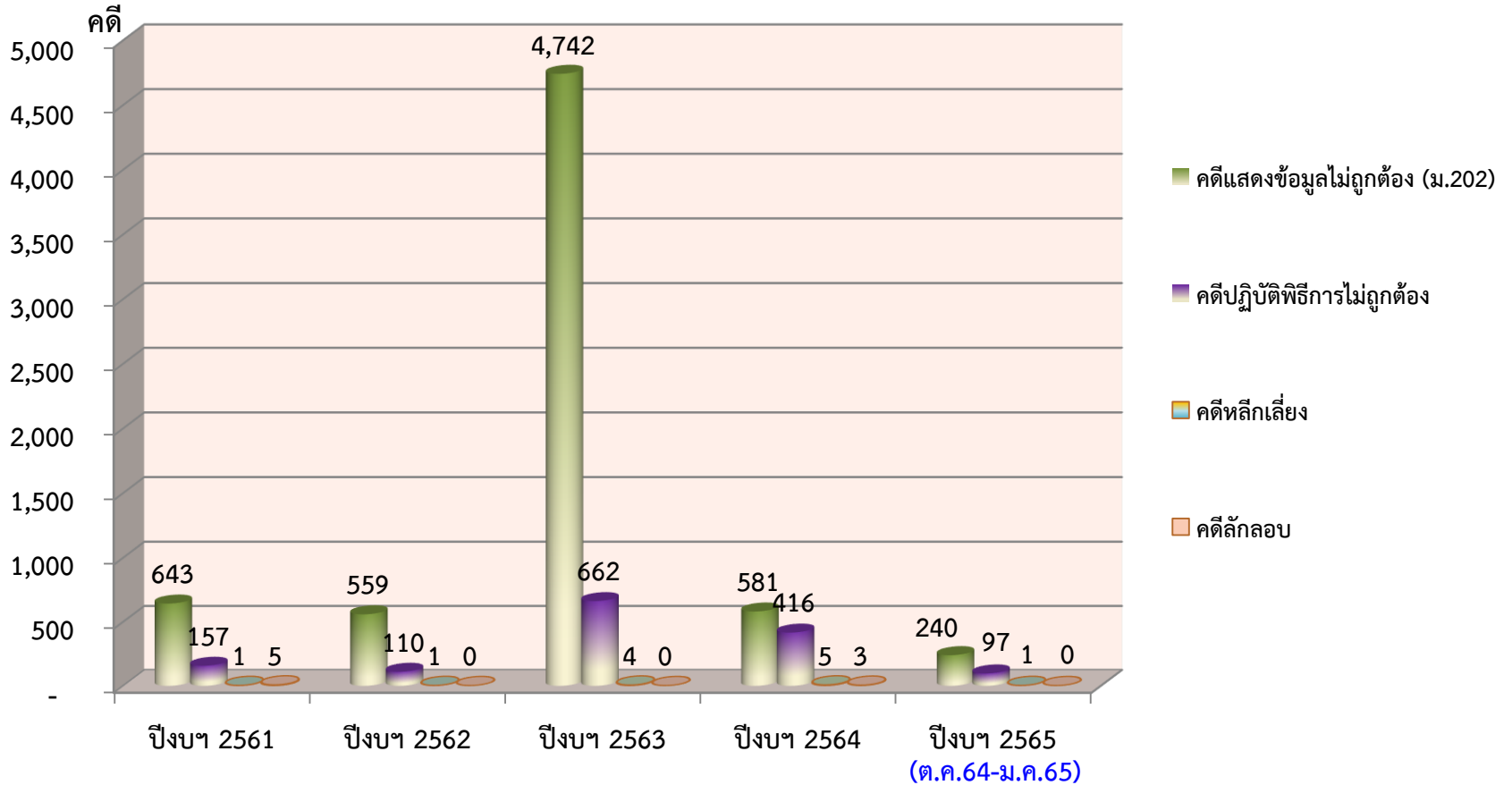
การคืนภาษีมูลค่าเพิ่ม (Vat Refund)



มูลค่าการนำเข้าพิธีการขอรับของไปก่อน



สถิติงานคดีและของกลาง



มูลค่าการนำเข้า-ส่งออก 3 ปีย้อนหลัง

ปีงบประมาณ	การนำเข้า		การส่งออก	
	จำนวนใบขนฯ (ฉบับ)	มูลค่า (ล้านบาท)	จำนวนใบขนฯ (ฉบับ)	มูลค่า (ล้านบาท)
2565 (ต.ค.64-ม.ค.65)	9,782	369,764	31,819	165,041
2564	28,027	704,449	93,036	434,284
2563	26,076	615,220	86,033	391,714
2562	28,230	903,121	95,075	540,415