

ผลการจัดเก็บรายได้เทียบกับประมาณการปีงบฯ ๒๕๖๐

หน่วย : ล้านบาท

ประเภท ภาษีอากร	ปีงบประมาณ 2559 (ต.ค. 58 - ก.ย. 59)		สูง/ต่ำ กว่าประมาณการ		ปีงบประมาณ 2560 (ต.ค. 59 - ก.ย. 60)		สูง/ต่ำ กว่าประมาณการ	
	เก็บได้	ประมาณการ	จำนวนเงิน	ร้อยละ	เก็บได้	ประมาณการ	จำนวนเงิน	ร้อยละ
รายได้รวมที่จัดเก็บ	58,909.952	-	-	-	69,690.674	-	-	-
อากรขาเข้า	2,390.372	1,368.342	1,022.030	74.69	2,532.311	1,879.630	652.681	34.72
ค่าธรรมเนียมและรายได้ เบ็ดเตล็ด	28.709	85.958	-57.249	-65.60	28.842	88.840	-59.998	-67.53
รวมรายได้ศุลกากร	2,419.081	1,454.300	964.781	66.34	2,561.153	1,968.470	592.683	30.11
กรมสรรพากร	34,181.266	-	-	-	42,938.263	-	-	-
กรมสรรพสามิต	16,828.808	-	-	-	17,654.855	-	-	-
มหาดไทย	5,480.798	-	-	-	6,536.402	-	-	-

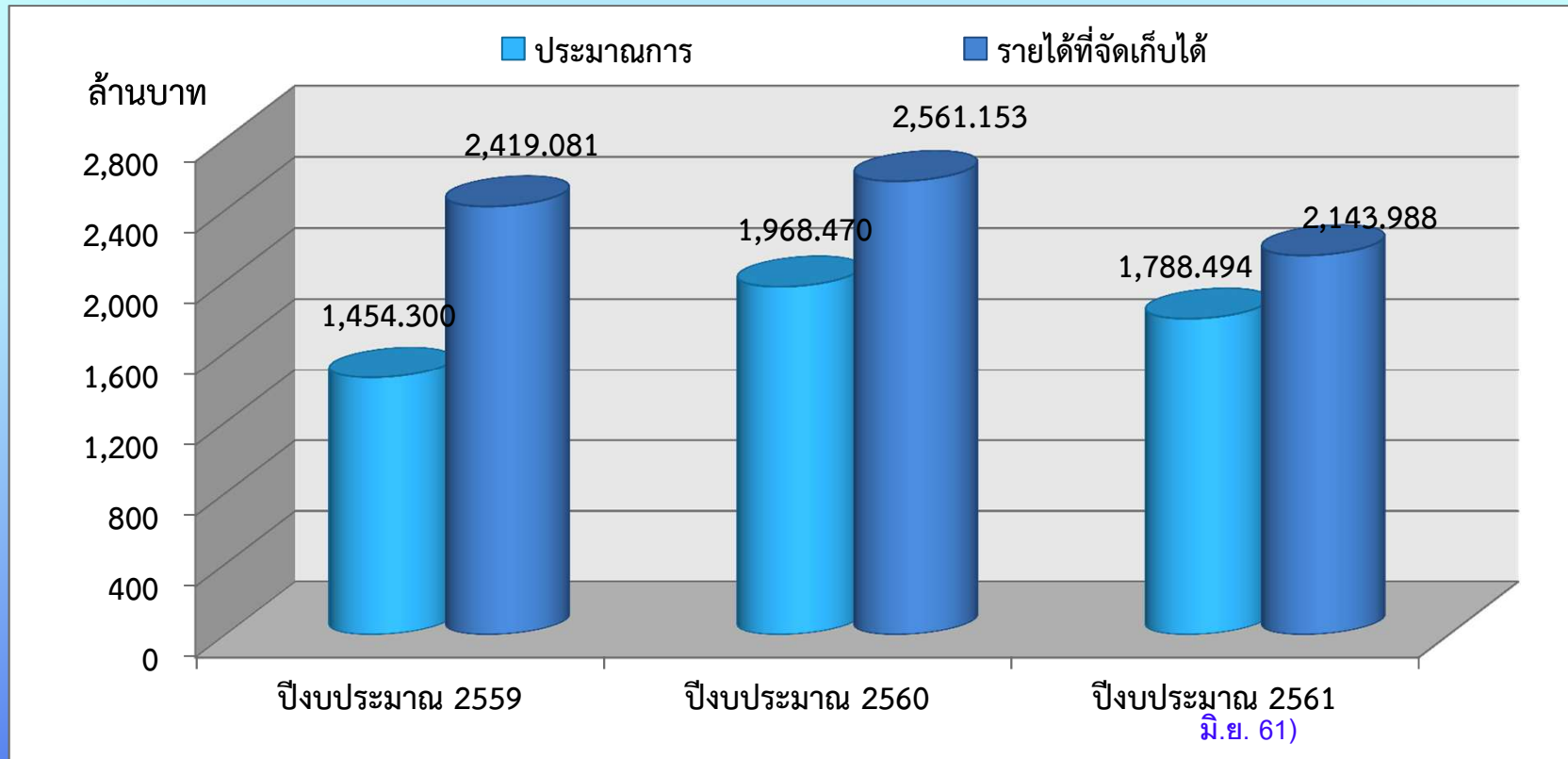
ผลการจัดเก็บรายได้

หน่วย : ล้านบาท

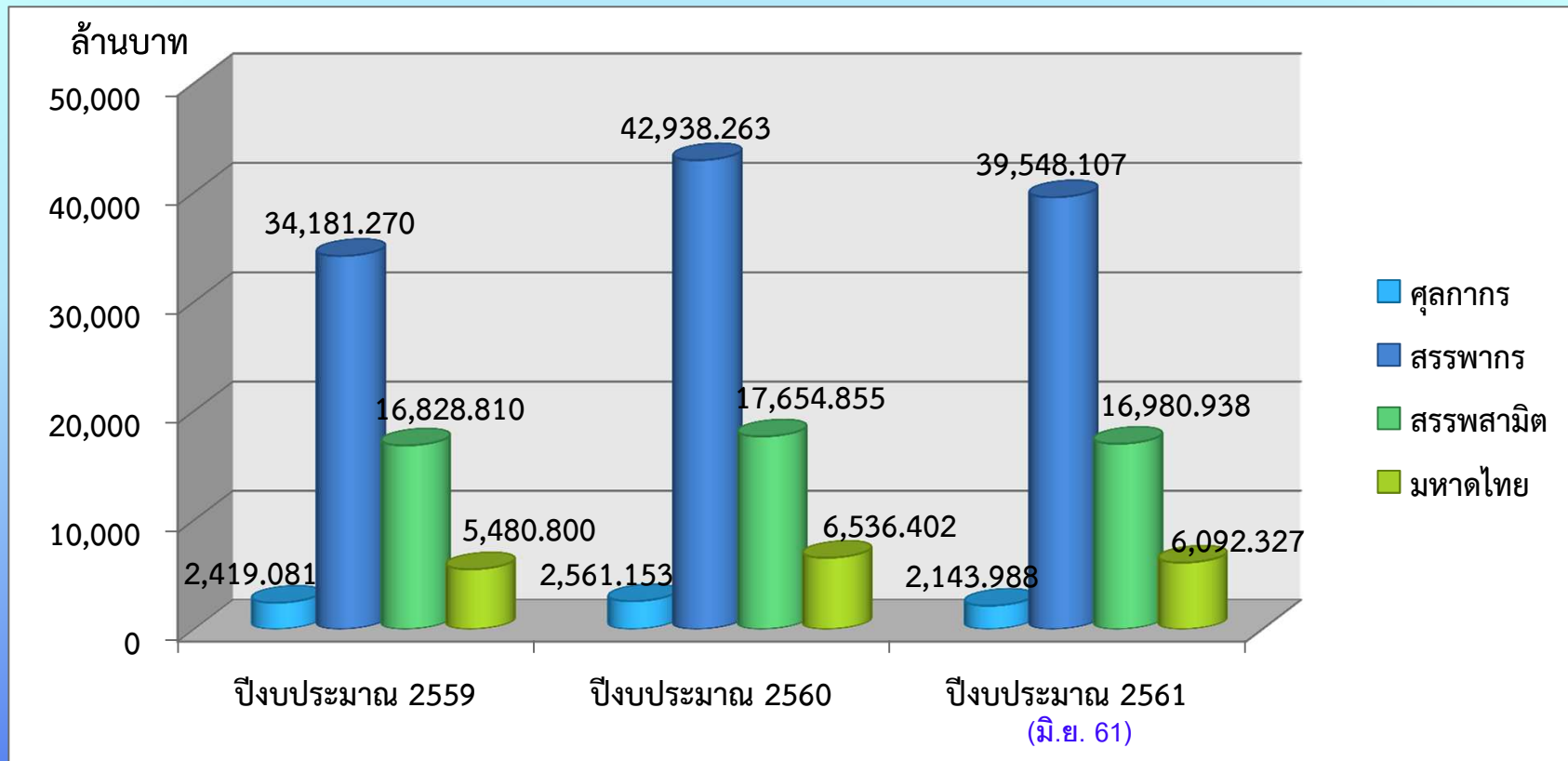
ประเภทภาษีอากร	ปีงบประมาณ พ.ศ. 2561 (ตั้งแต่ 1 ต.ค. 60 ถึงวันที่ 31 พ.ค. 61)						
	ผลการจัดเก็บ		เปรียบเทียบกับปีที่แล้ว		ประมาณการ	สูง/ต่ำกว่าประมาณการ	
	ปีนี้	ปีที่แล้ว	จำนวน	ร้อยละ		จำนวน	ร้อยละ
อากรขาเข้า	2,110.490	1,753.473	357.017	20.361	1,715.225	395.265	23.04
อากรขาออก	-	-	-	-	-	-	-
ค่าธรรมเนียม	33.498	22.113	11.385	51.485	63.239	-29.741	-47.03
รวมรายได้ศุลกากร	2,143.988	1,775.586	368.402	20.748	1,778.494	365.494	20.55
กรมสรรพากร	39,548.107	31,856.158	7,691.949	24.146	-	-	-
กรมสรรพสามิต	16,980.938	12,078.819	4,902.119	40.584	-	-	-
มหาดไทย	6,092.327	4,747.454	1,344.873	28.328	-	-	-

เป้าหมายการจัดเก็บรายได้ทั้งปีงบประมาณ พ.ศ. 2561 จำนวน 2,452.454 ล้านบาท (เป้าหมายการจัดเก็บในภาพรวม 111,000 ล้านบาท) การจัดเก็บรายได้ปีงบประมาณ 2561 ถึงวันที่ 30 มิ.ย. 61 จัดเก็บรายได้รวมสูงกว่าประมาณการร้อยละ 20.55

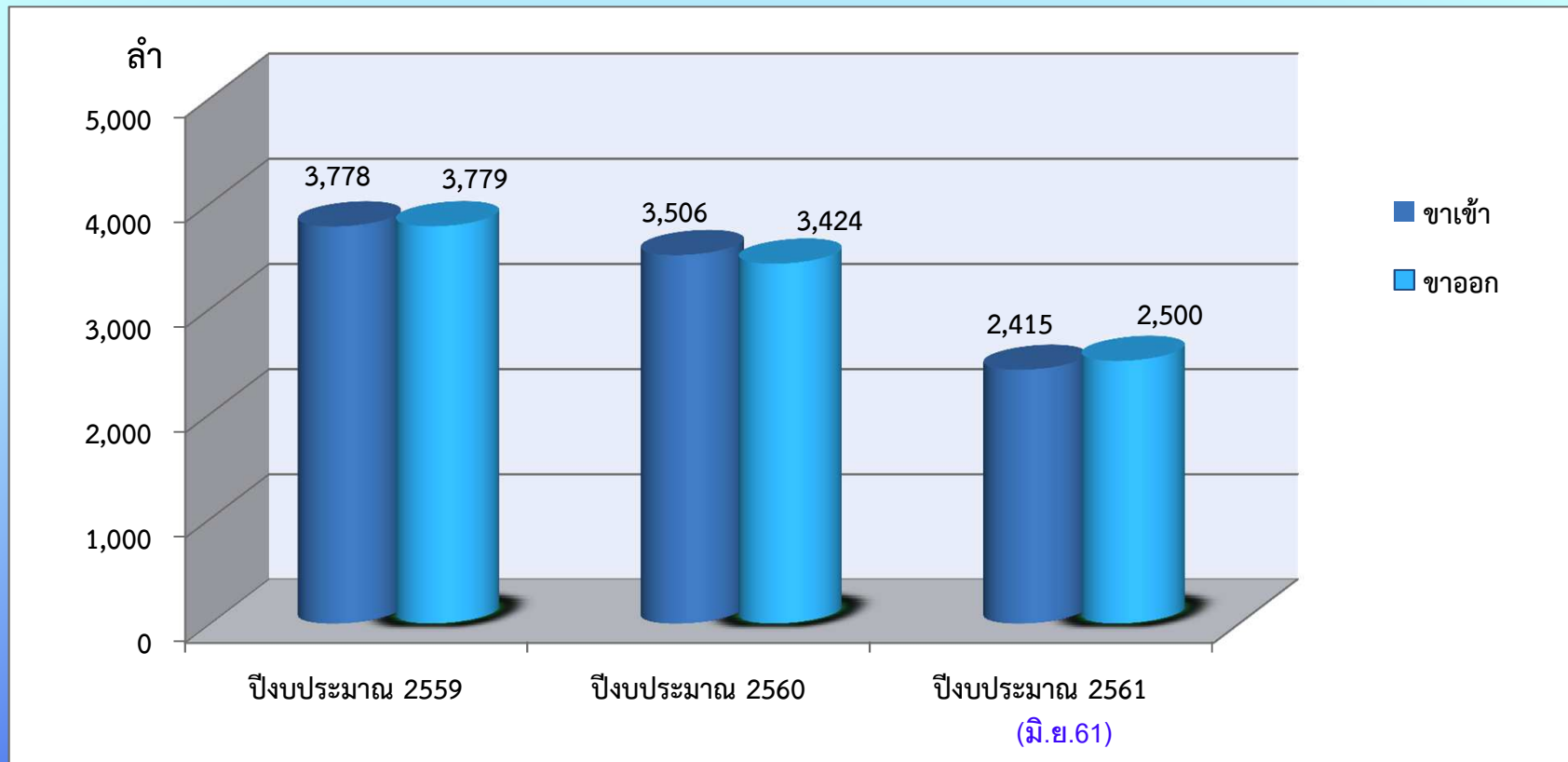
ผลการจัดเก็บรายได้



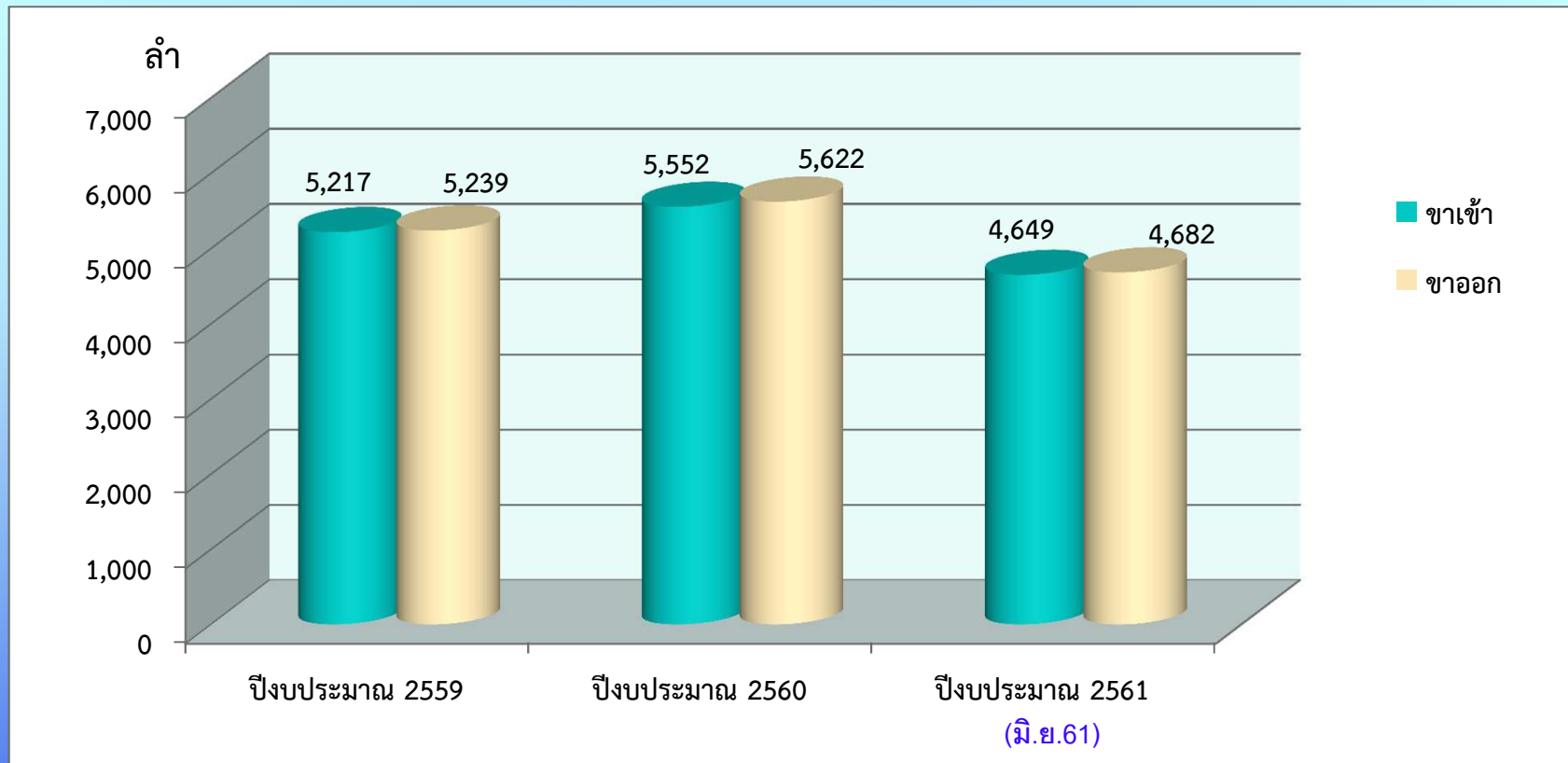
ผลการจัดเก็บรายได้ตามหน่วยงาน



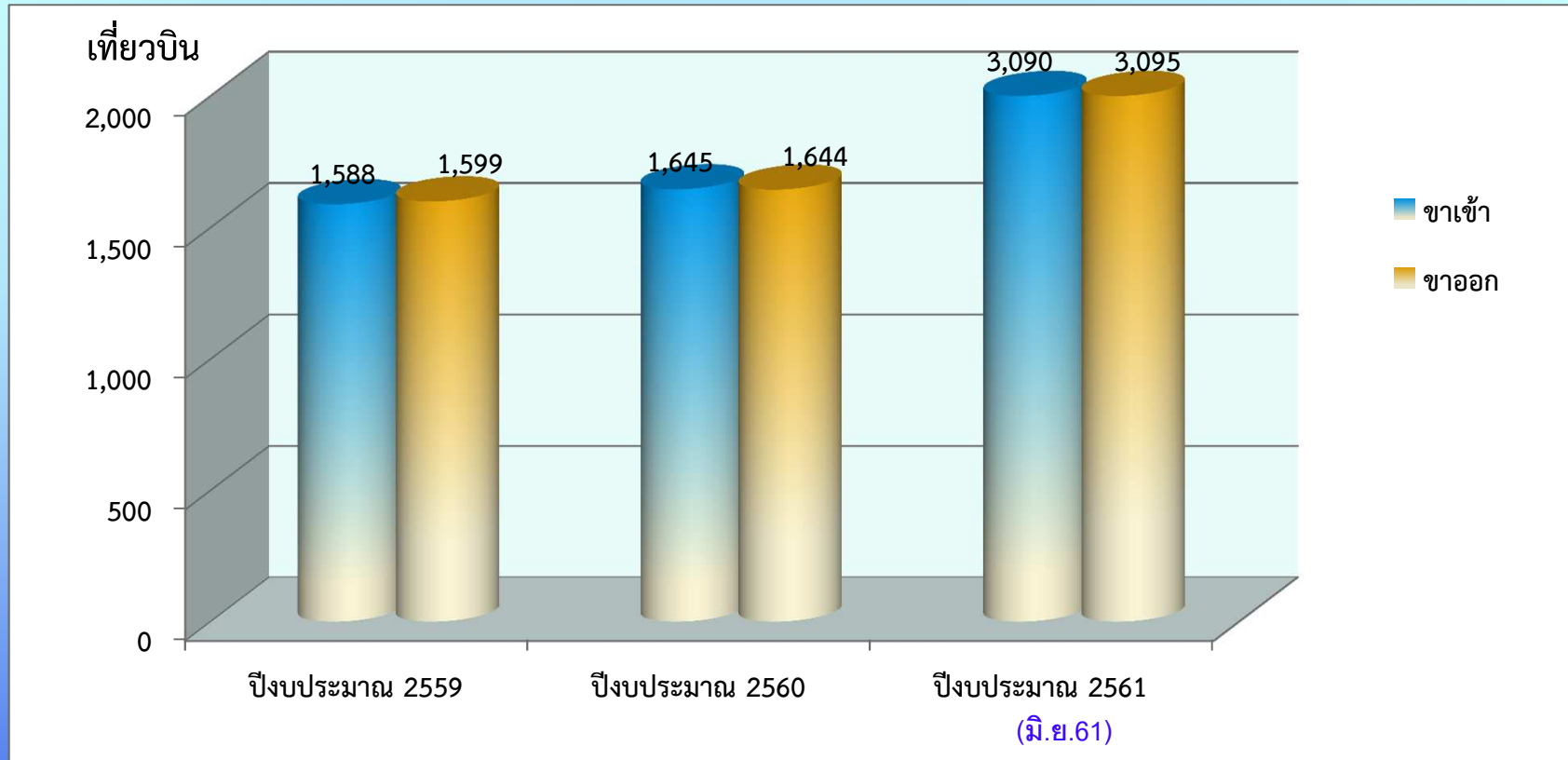
จำนวนเรือค้าต่างประเทศ



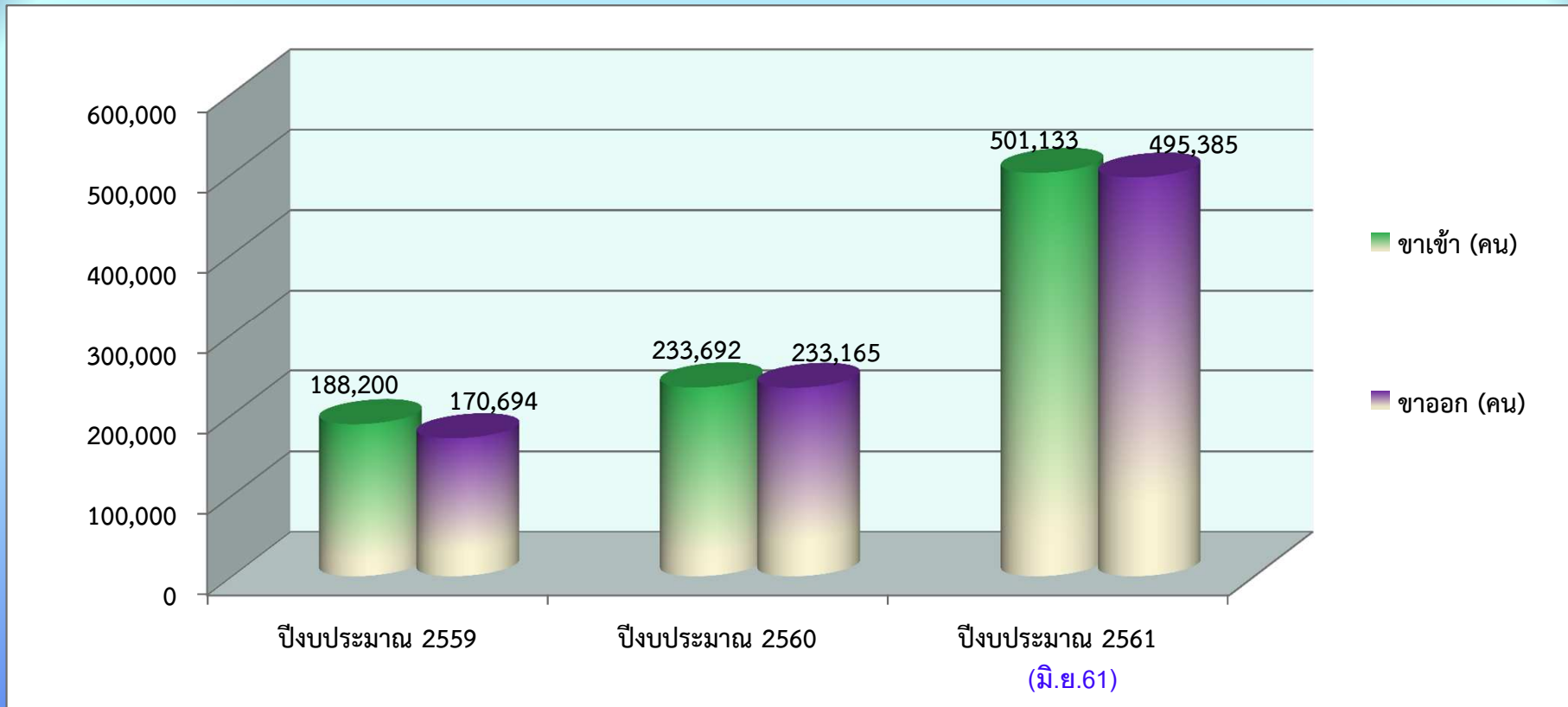
จำนวนเรือค้าชายฝั่ง



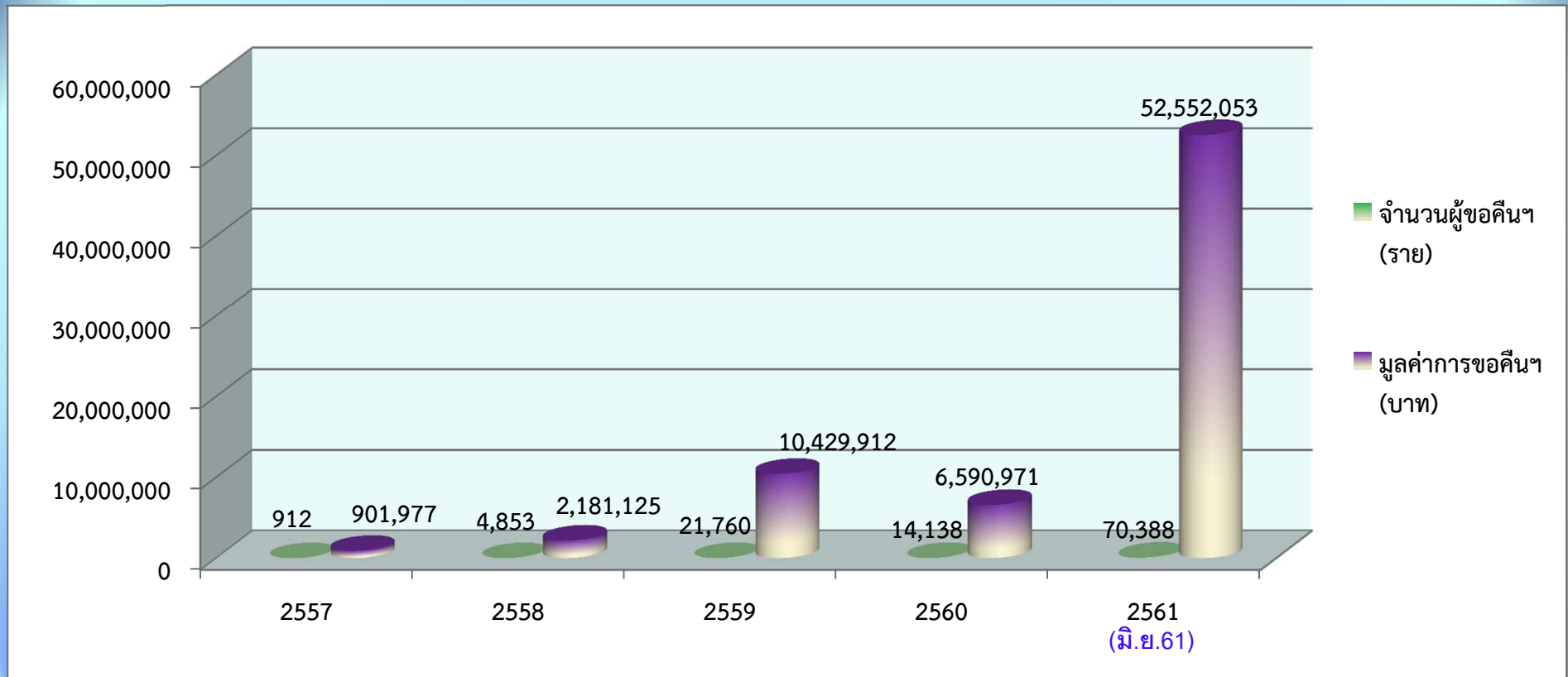
จำนวนเที่ยวบินระหว่างประเทศ



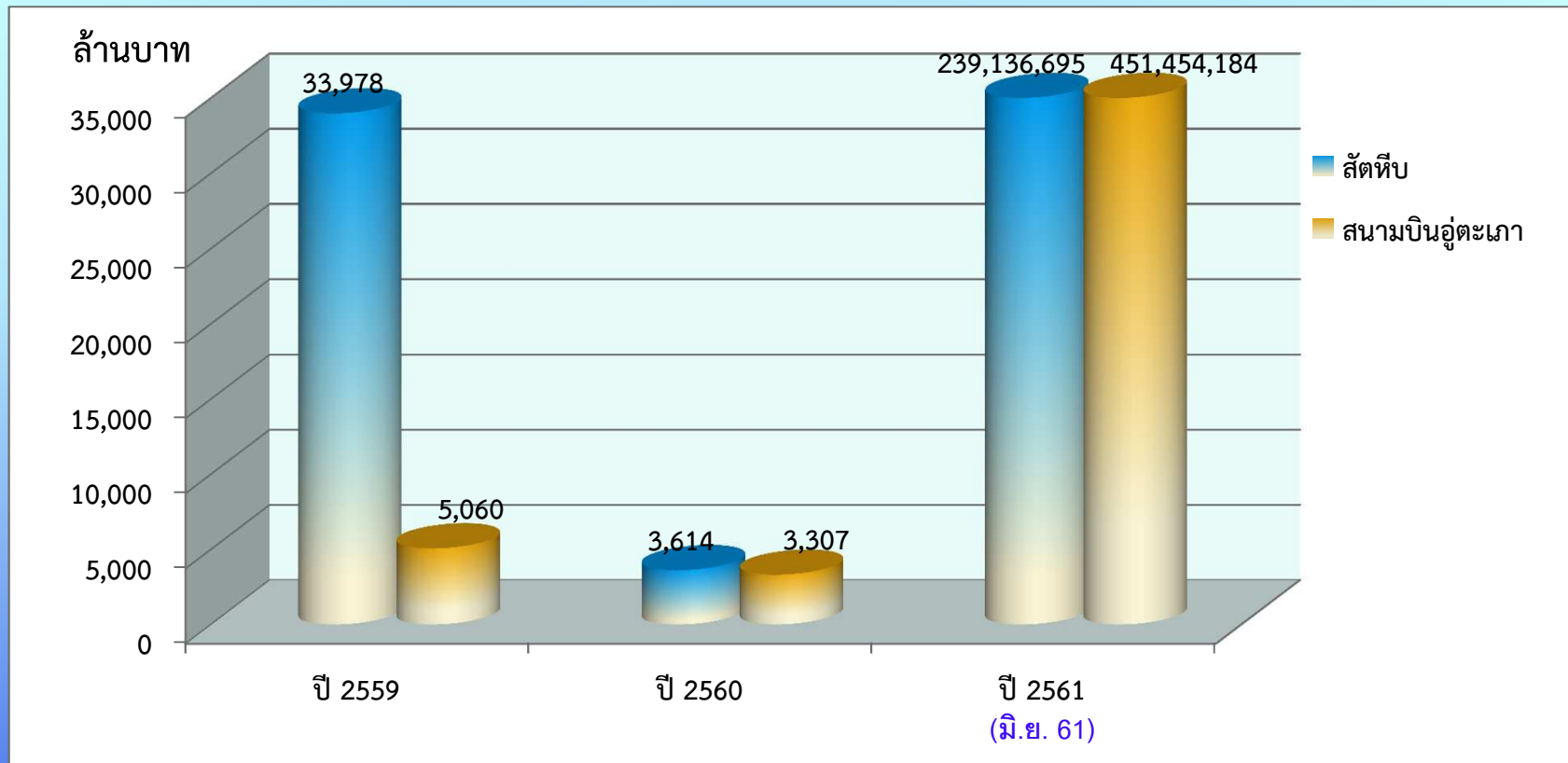
จำนวนผู้โดยสารระหว่างประเทศ



การคืนภาษีมูลค่าเพิ่ม (Vat Refund)



มูลค่าการนำเข้ายุทธภัณฑ์



สถิติงานคดีและของกลาง

หน่วย : คดี

